



Bordbuch Lösung



touristisch
2. Abschnitt
Aufgaben 13 - 19

35. ADAC
Linnenbauer
Oldtimerfahrt

1. August 2020

Schirmherr Tim Kähler
Bürgermeister der Stadt Herford

Wertungen in 2020

1. ADAC-Oldtimer-Cup Westfalen-Lippe
2. Classic Revival Pokal für Automobile des ADAC
3. ADAC Youngtimer Cup Ostwestfalen-Lippe
4. Touristikabzeichen des ADAC Owl
5. ADAC Sportabzeichen

1.-5. gem.deren besonderen Bestimmungen

Stand Juli 2020



ADAC

ADAC Ostwestfalen-
Lippe e.V.

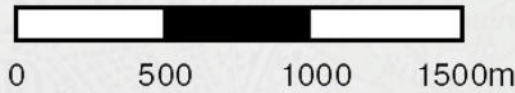
35. Linnenbauer Oldtimerfahrt

1. August 2020

touristisch

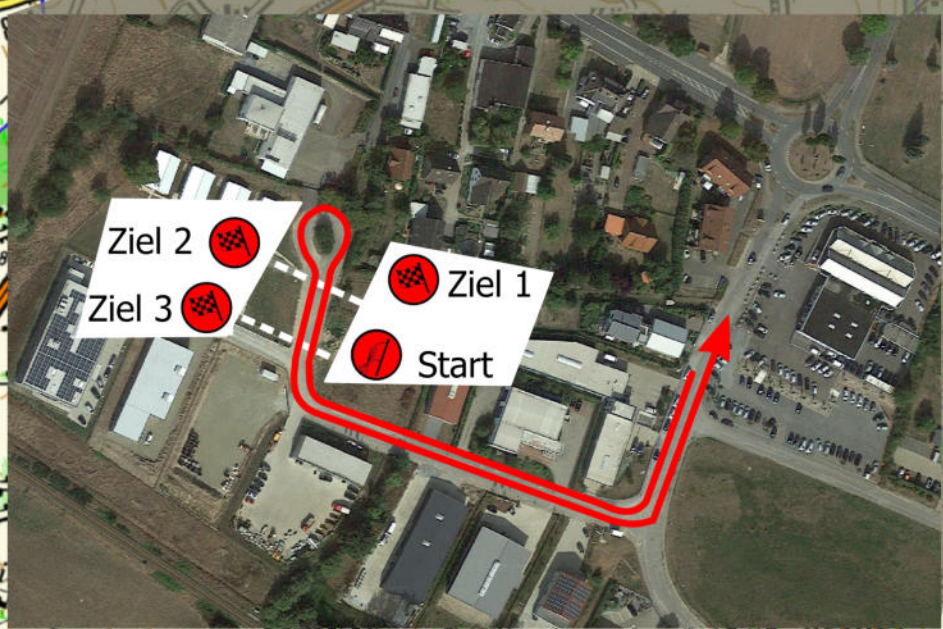
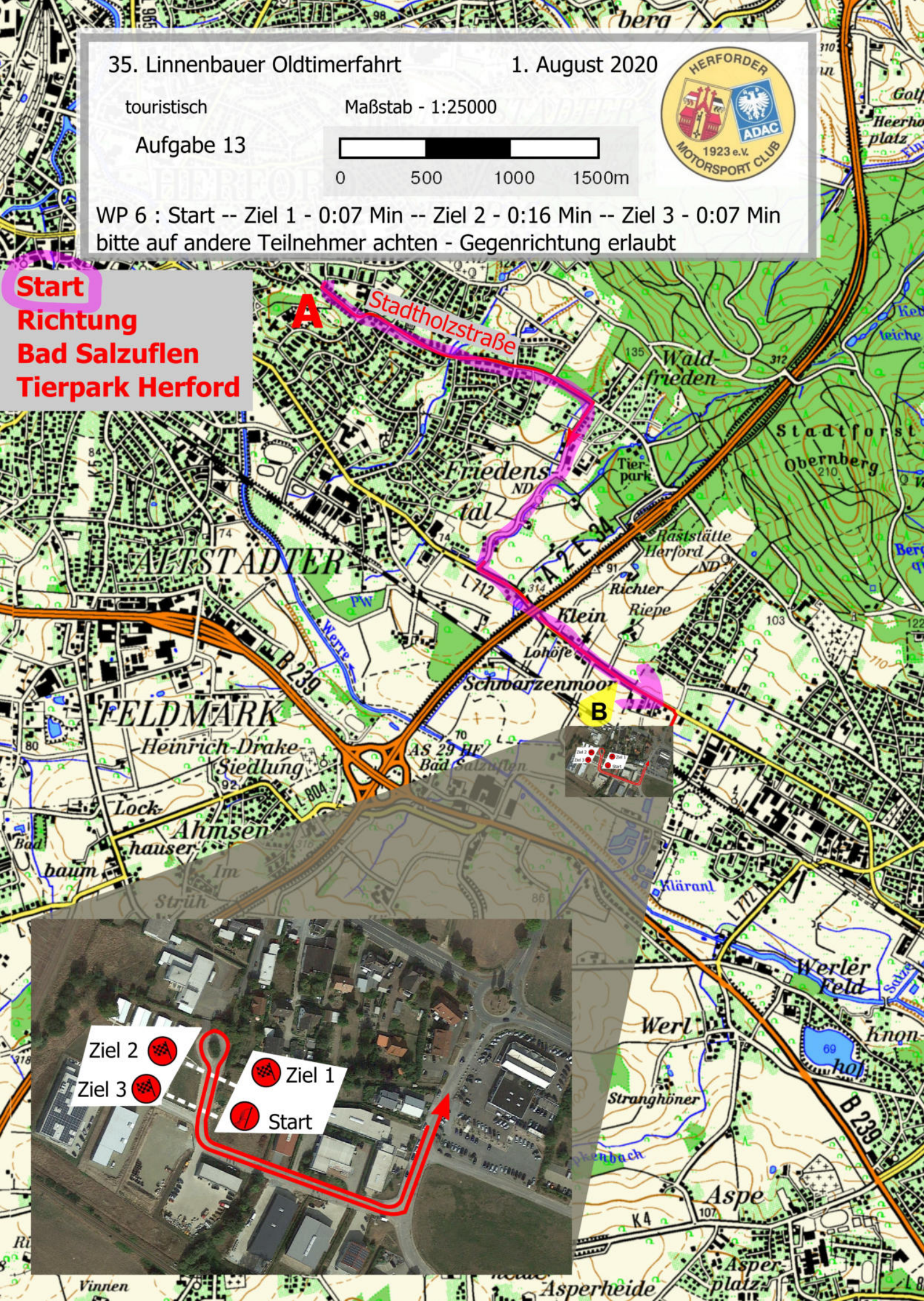
Maßstab - 1:25000

Aufgabe 13



WP 6 : Start -- Ziel 1 - 0:07 Min -- Ziel 2 - 0:16 Min -- Ziel 3 - 0:07 Min
bitte auf andere Teilnehmer achten - Gegenrichtung erlaubt

Start
Richtung
Bad Salzuflen
Tierpark Herford



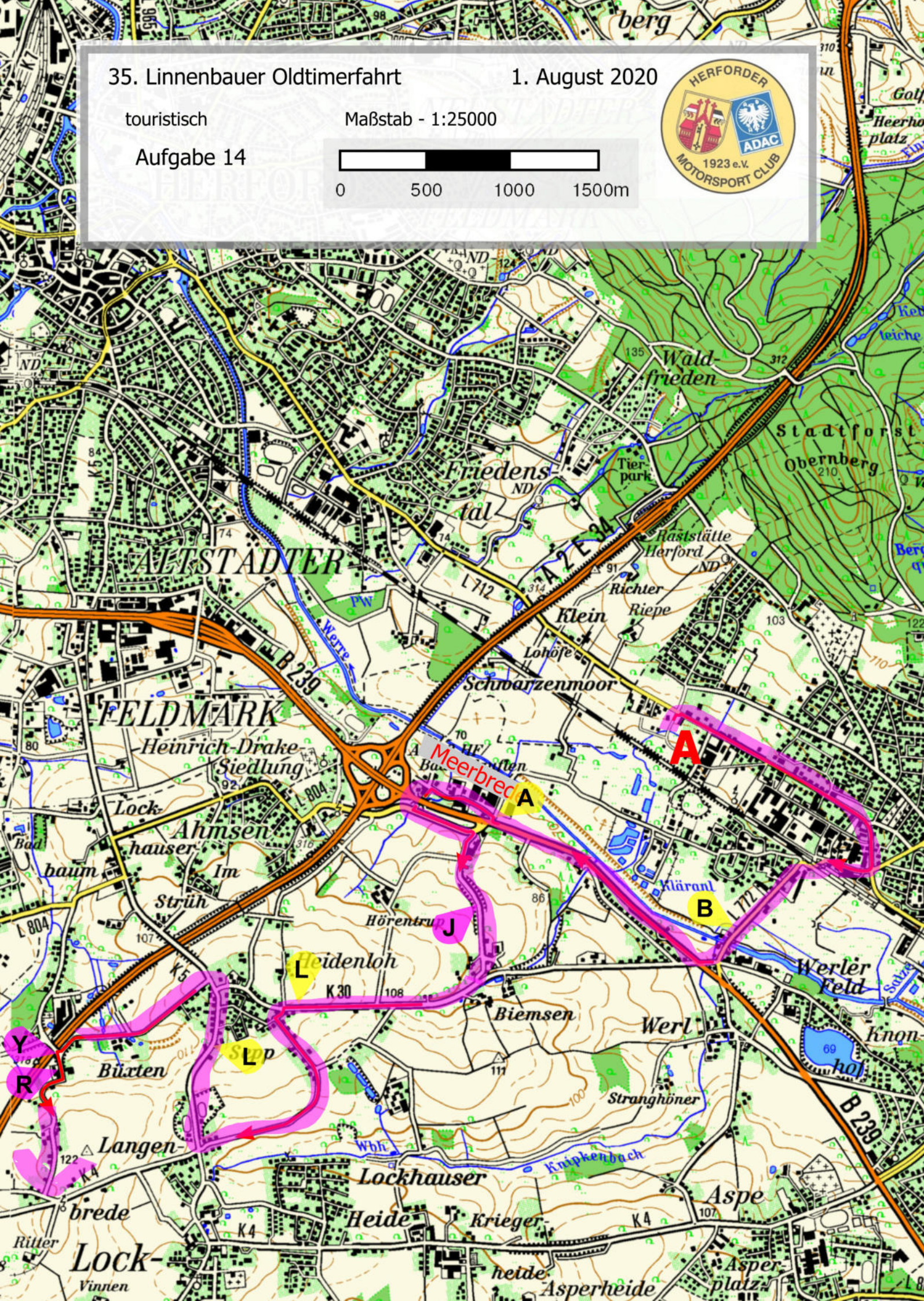
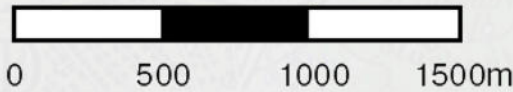
35. Linnenbauer Oldtimerfahrt

1. August 2020

touristisch

Maßstab - 1:25000

Aufgabe 14



35. Linnenbauer Oldtimerfahrt

1. August 2020

touristisch

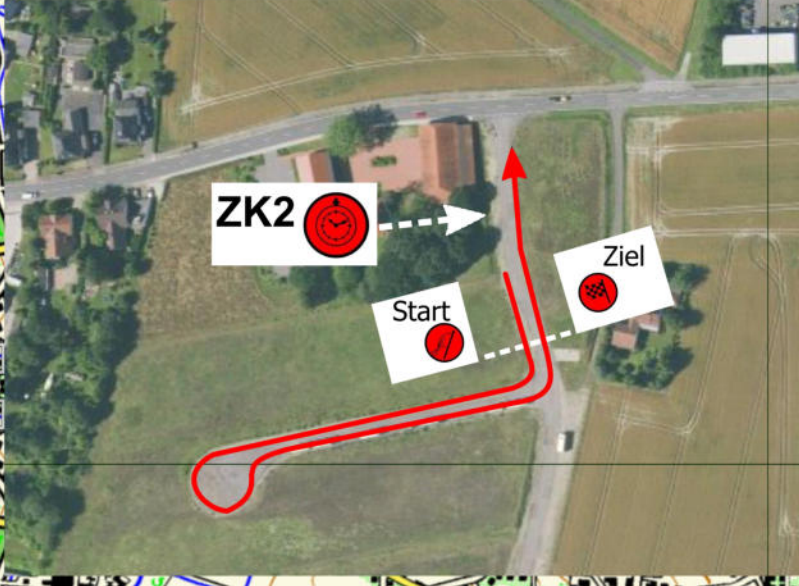
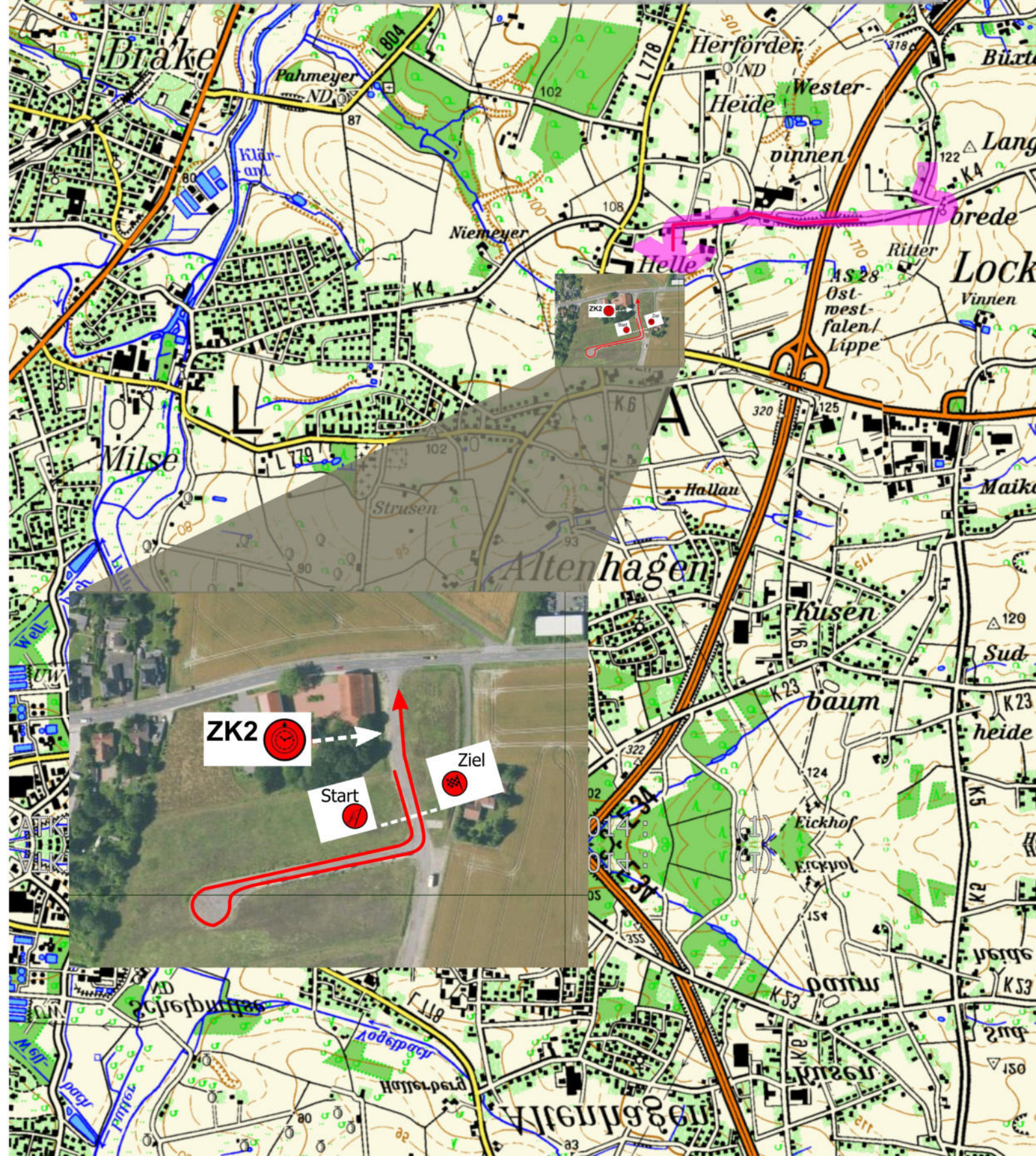
Maßstab - 1:25000

Aufgabe 15



WP 7 : Start -- Ziel - 0:45 Min

bitte auf andere Teilnehmer achten - Gegenrichtung erlaubt



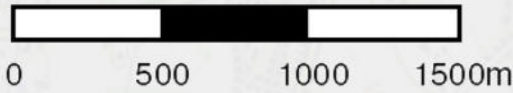
35. Linnenbauer Oldtimerfahrt

1. August 2020

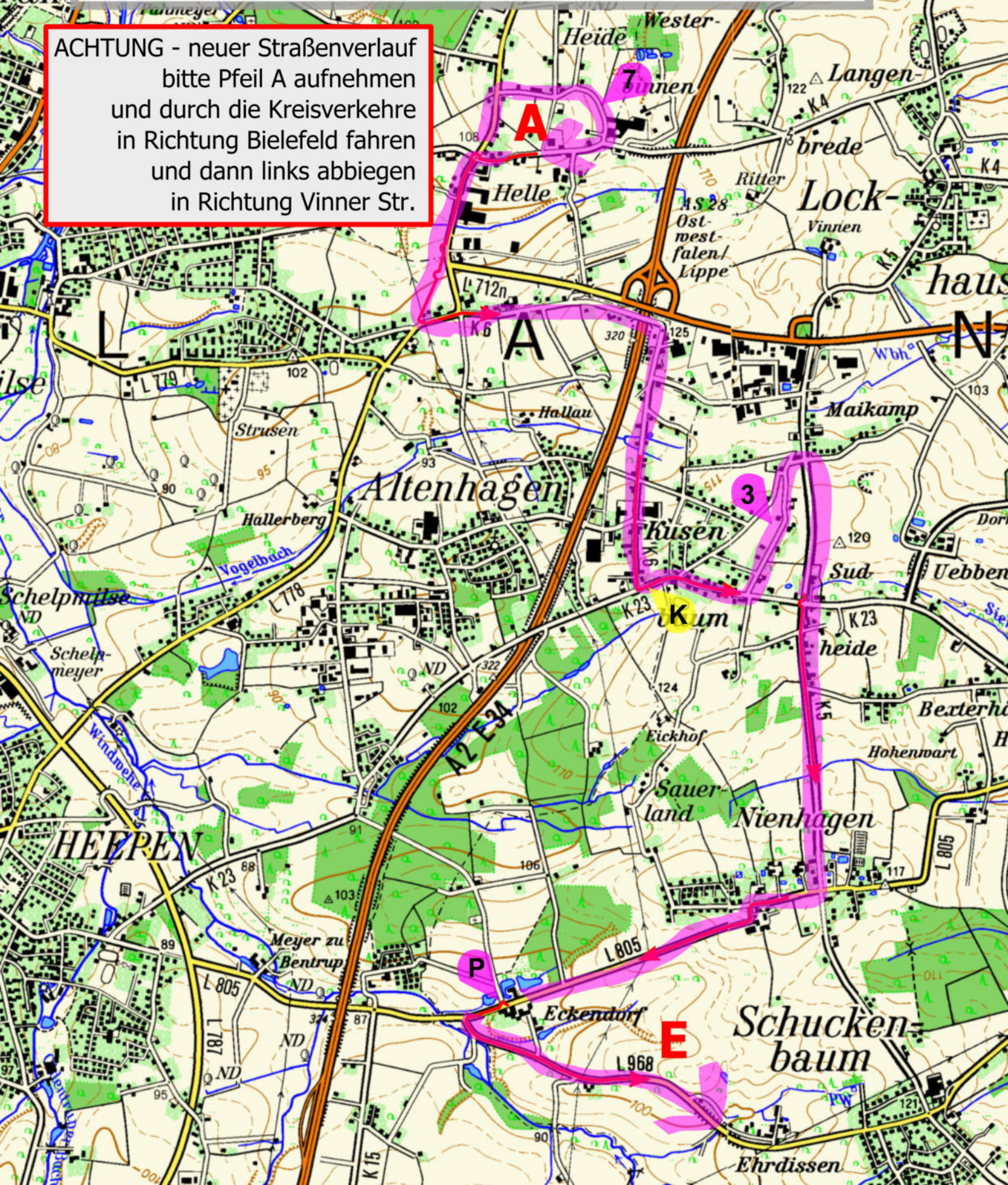
touristisch

Maßstab - 1:25000

Aufgabe 16



ACHTUNG - neuer Straßenverlauf
bitte Pfeil A aufnehmen
und durch die Kreisverkehre
in Richtung Bielefeld fahren
und dann links abbiegen
in Richtung Vinner Str.



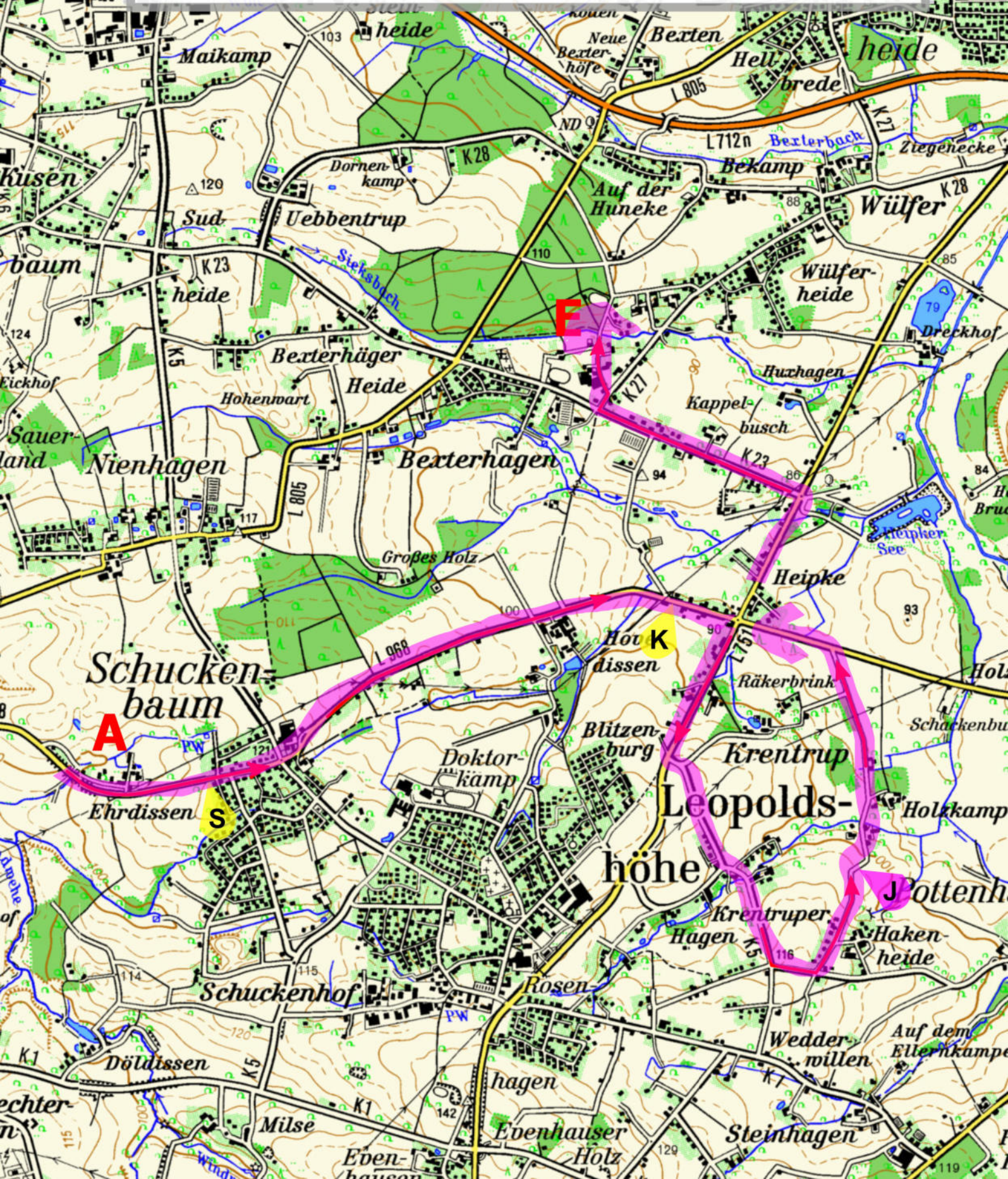
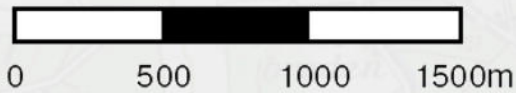
35. Linnenbauer Oldtimerfahrt

1. August 2020

touristisch

Maßstab - 1:25000

Aufgabe 17



35. Linnenbauer Oldtimerfahrt

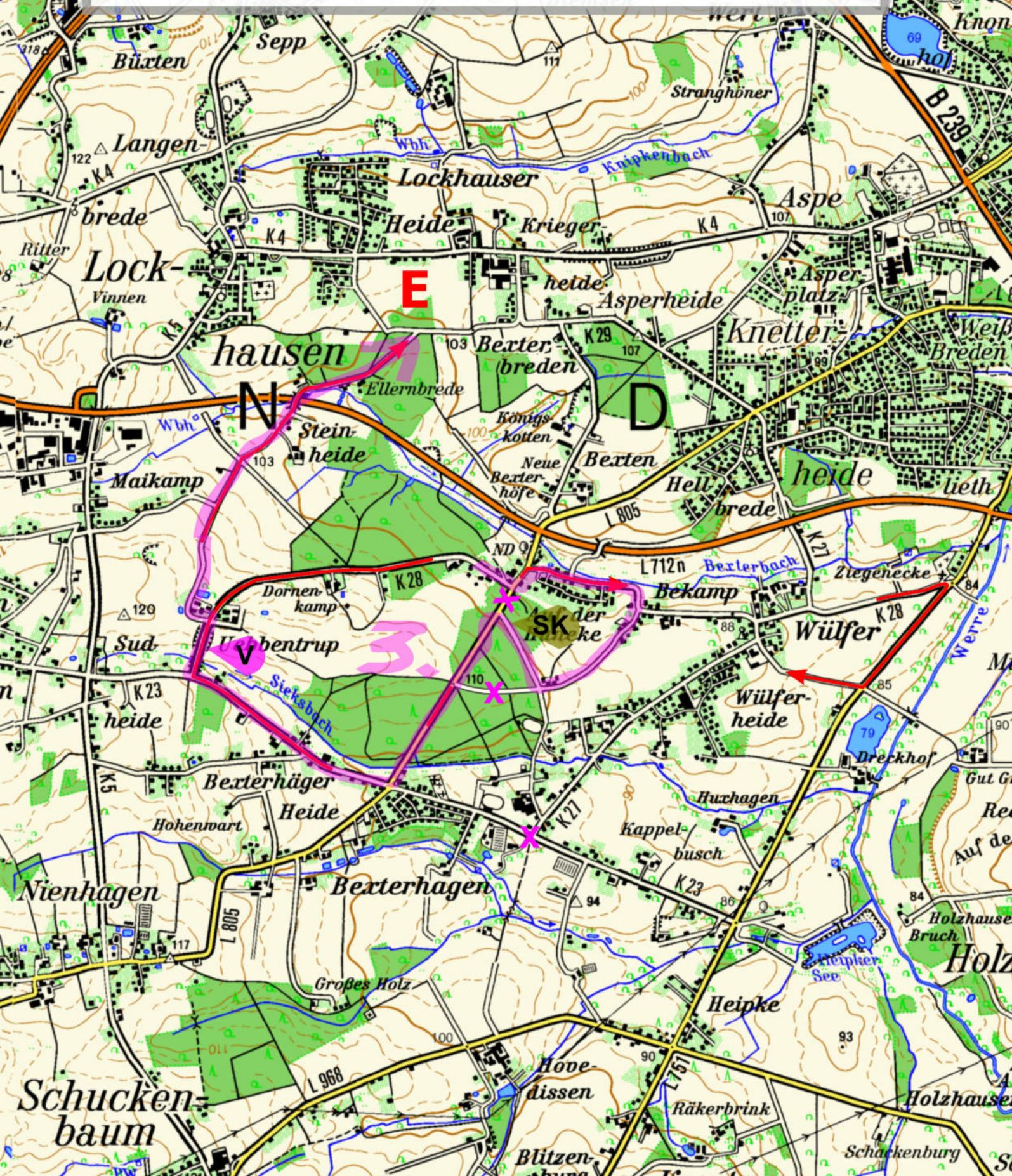
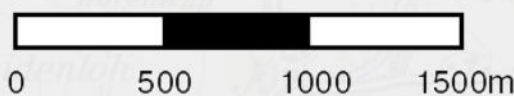
1. August 2020

touristisch

Maßstab - 1:25000

Aufgabe 18

Teil 2



35. Linnenbauer Oldtimerfahrt

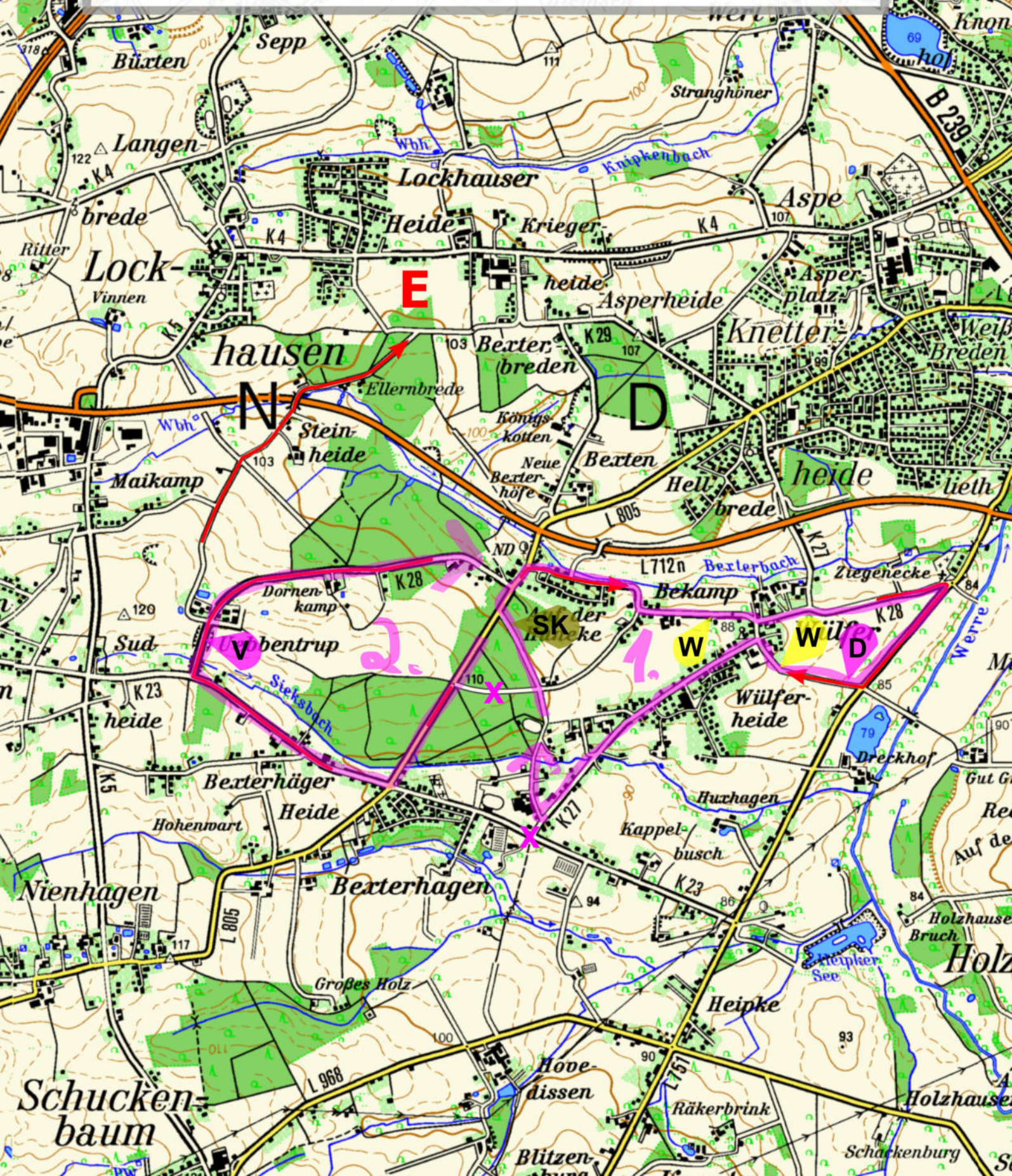
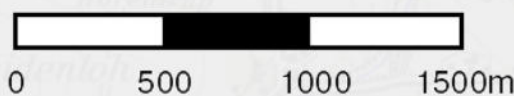
1. August 2020

touristisch

Maßstab - 1:25000

Aufgabe 18

Teil 1



35. Linnenbauer Oldtimerfahrt

1. August 2020

touristisch

Maßstab - 1:25000

Aufgabe 19



nach dem Befahren der Pfeile A bis C geht es zurück nach Herford zum Ziel

(Gegenrichtung zu den Seiten 13 & 14)

