



# Bordbuch Lösung

touristisch  
1. Abschnitt  
Aufgaben 1 - 12



35. ADAC  
Linnenbauer  
Oldtimerfahrt

## 1. August 2020

Schirmherr Tim Kähler  
Bürgermeister der Stadt Herford

Wertungen in 2020

1. ADAC-Oldtimer-Cup Westfalen-Lippe
2. Classic Revival Pokal für Automobile des ADAC
3. ADAC Youngtimer Cup Ostwestfalen-Lippe
4. Touristikabzeichen des ADAC Owl
5. ADAC Sportabzeichen

1.-5. gem.deren besonderen Bestimmungen

Stand Juli 2020



**ADAC**

ADAC Ostwestfalen-  
Lippe e.V.

# 35. Linnenbauer Oldtimerfahrt

1. August 2020

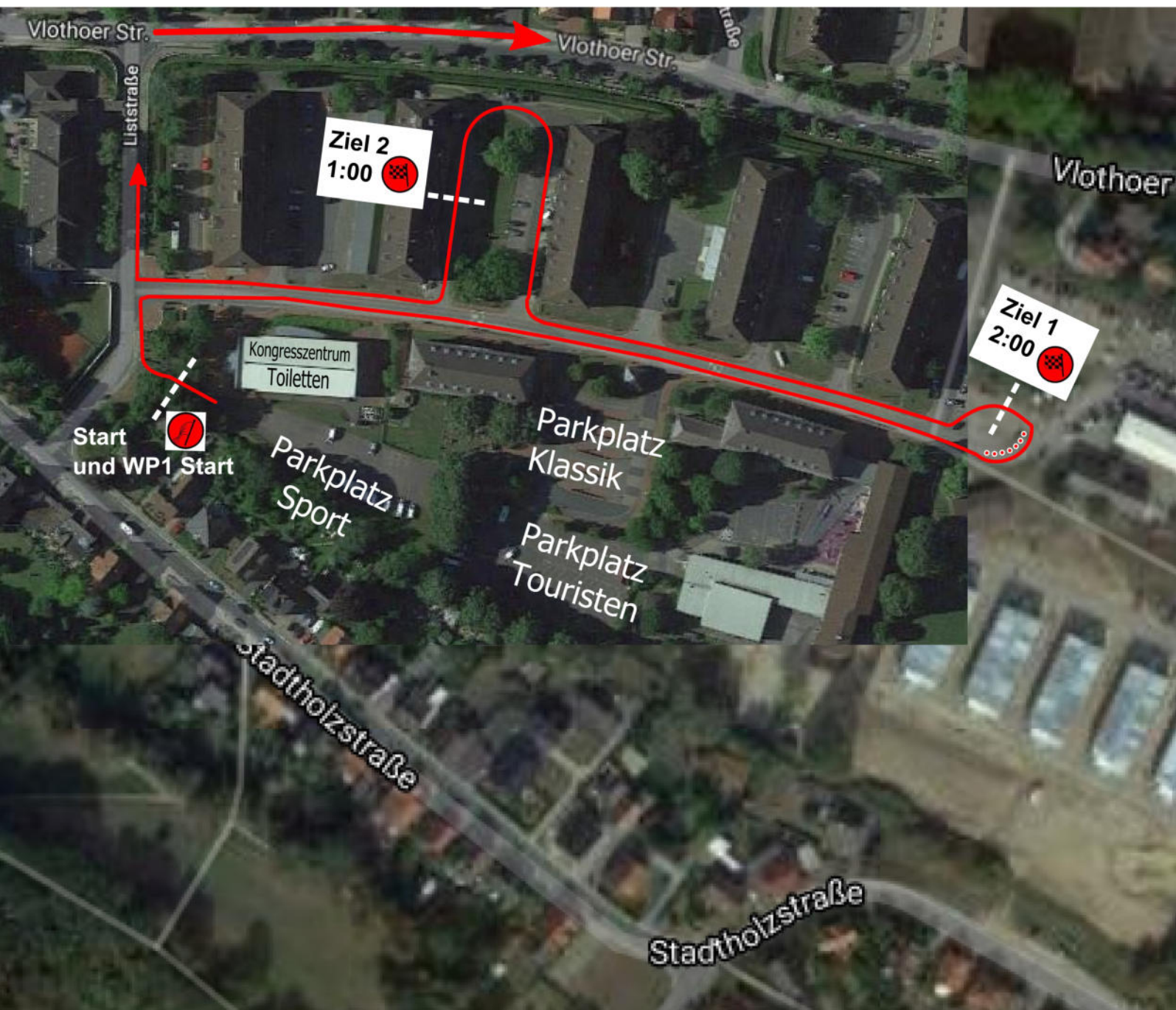


touristisch

Aufgabe 1

Startzeit ist die Startzeit laut Bordkarte

WP 1 - Start -- Ziel 1 - 2:00 Min. -- Ziel 2 - 1:00 Min.





# 35. Linnenbauer Oldtimerfahrt

1. August 2020

touristisch

Aufgabe 2

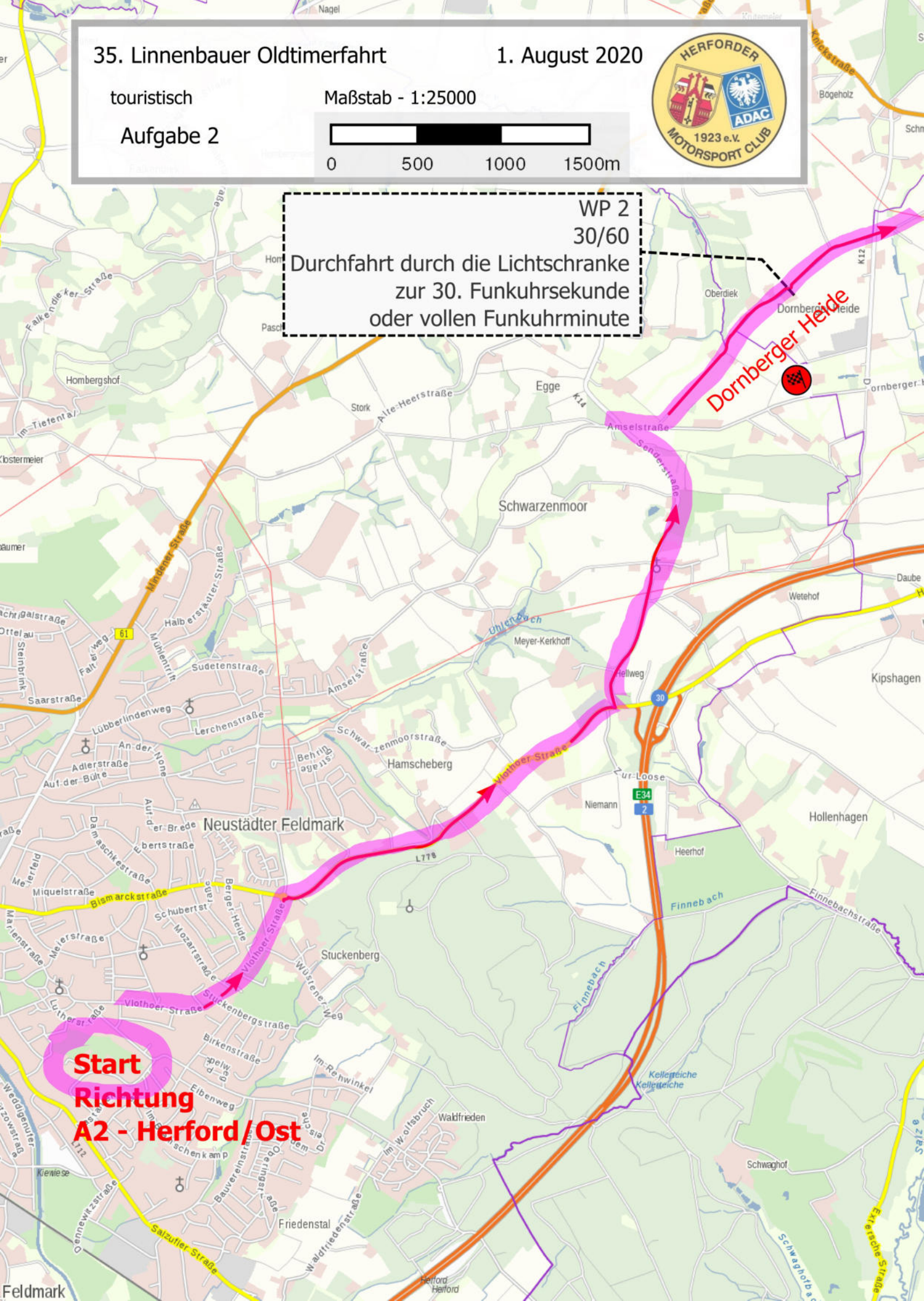
Maßstab - 1:25000



WP 2  
30/60  
Durchfahrt durch die Lichtschranke  
zur 30. Funkuhrsekunde  
oder vollen Funkuhrminute

**Dornberger Heide**

**Start**  
**Richtung**  
**A2 - Herford / Ost**





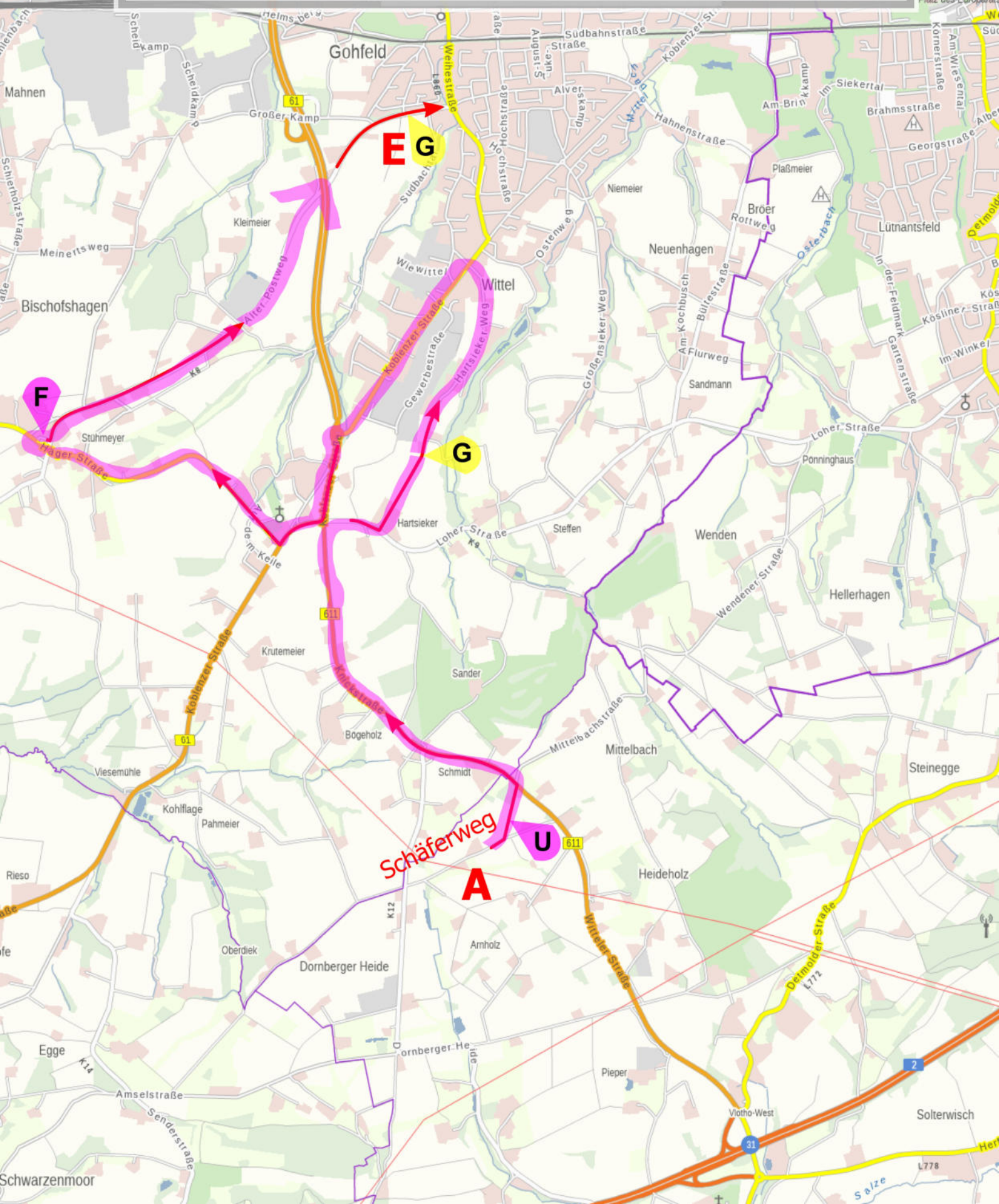
# 35. Linnenbauer Oldtimerfahrt

1. August 2020

touristisch

Maßstab - 1:25000

Aufgabe 3





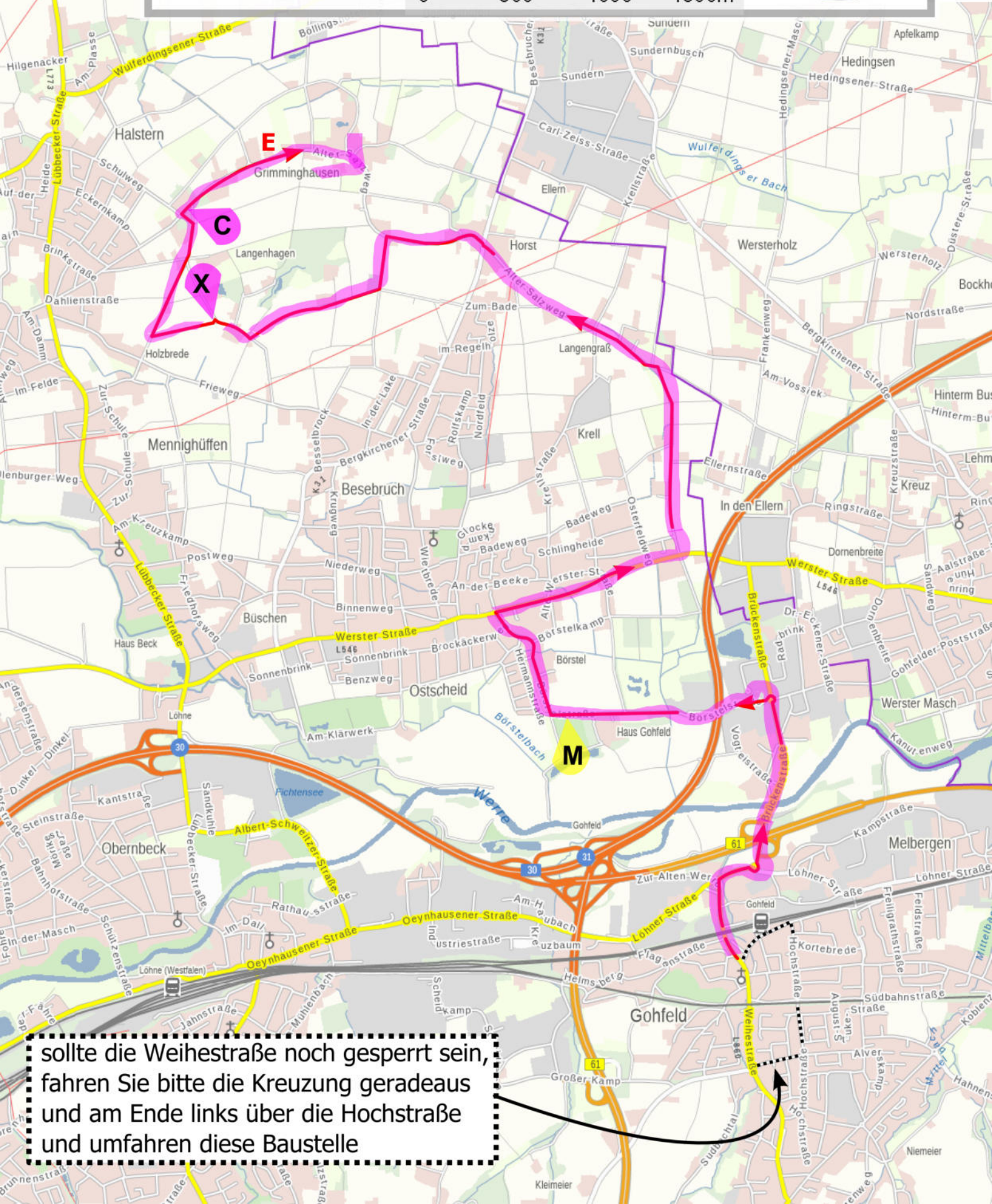
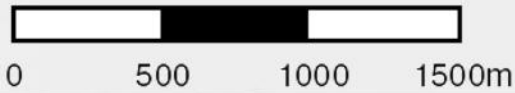
# 35. Linnenbauer Oldtimerfahrt

1. August 2020

touristisch

Maßstab - 1:25000

Aufgabe 4



solte die Weihestraße noch gesperrt sein,  
fahren Sie bitte die Kreuzung geradeaus  
und am Ende links über die Hochstraße  
und umfahren diese Baustelle



# 35. Linnenbauer Oldtimerfahrt

1. August 2020

touristisch

Maßstab - 1:25000

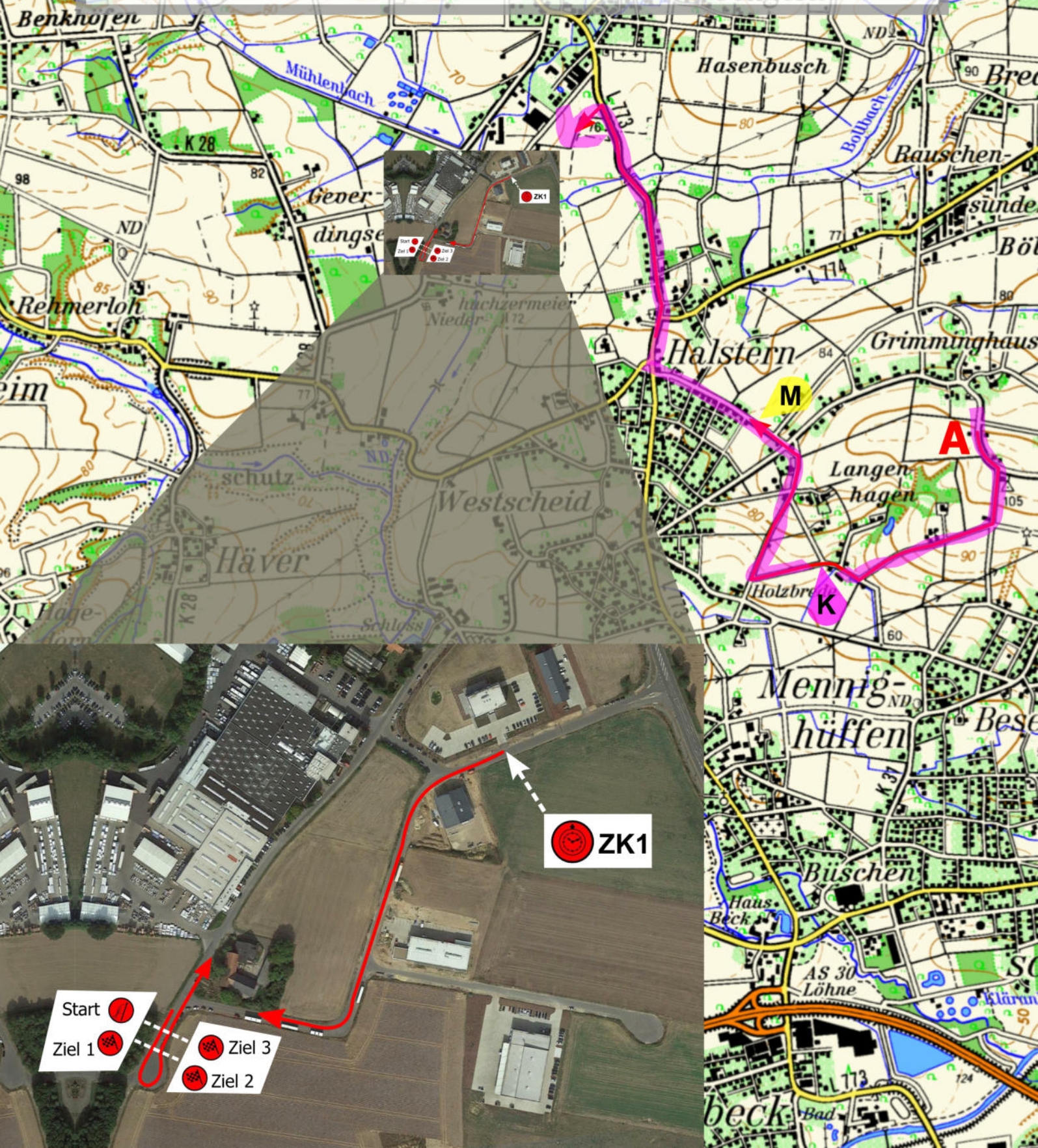


## Aufgabe 5



WP 3 : Start -- Ziel 1 - 0:04 Min -- Ziel 2 - 0:11 Min -- Ziel 3 - 0:04 Min

bitte auf andere Teilnehmer achten - Kreuzen und Gegenrichtung erlaubt





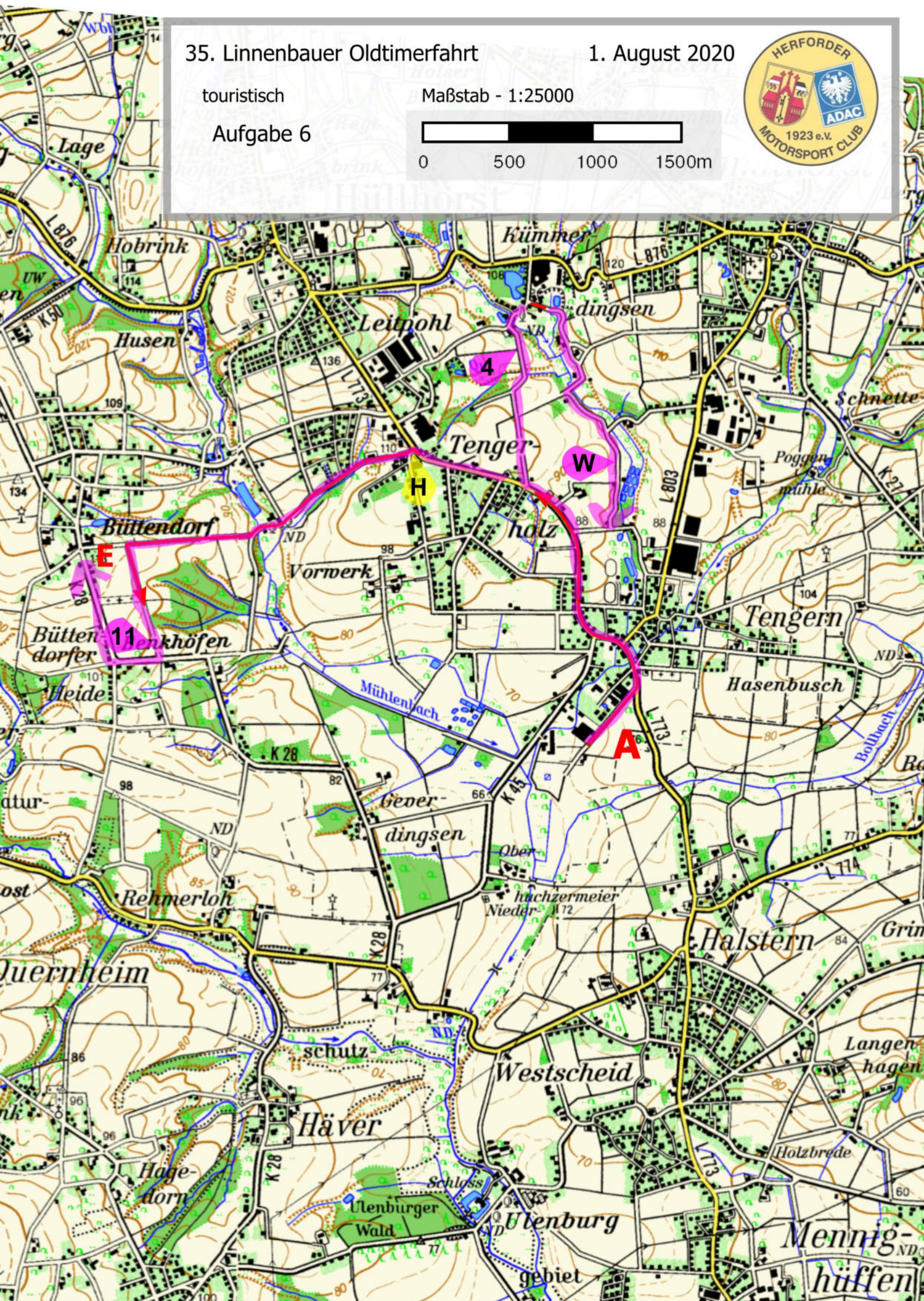
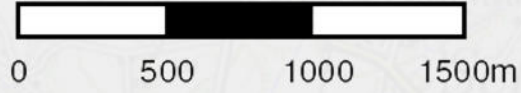
# 35. Linnenbauer Oldtimerfahrt

1. August 2020

touristisch

Maßstab - 1:25000

Aufgabe 6





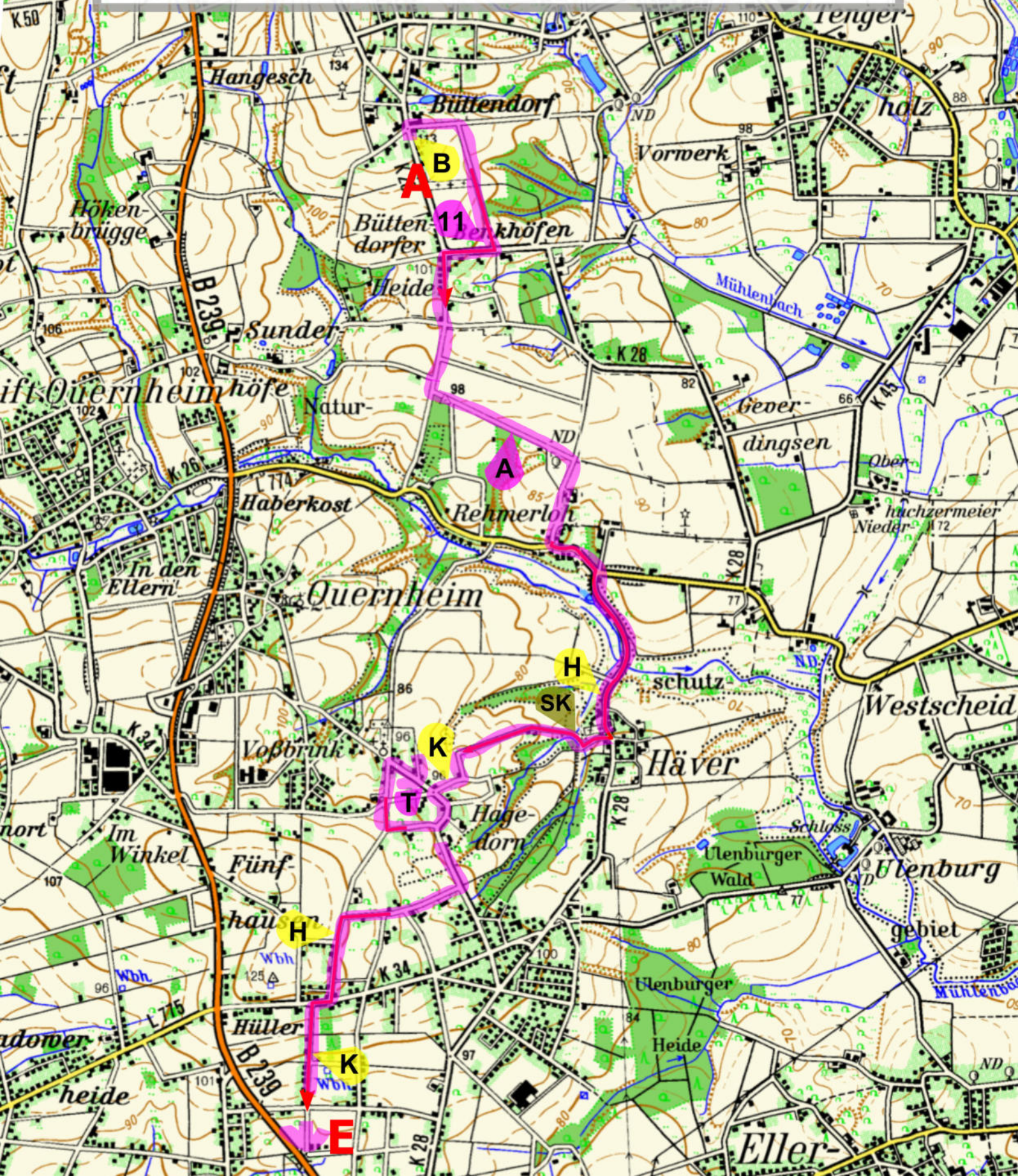
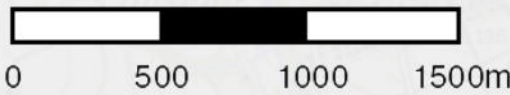
# 35. Linnenbauer Oldtimerfahrt

1. August 2020

touristisch

Maßstab - 1:25000

Aufgabe 7





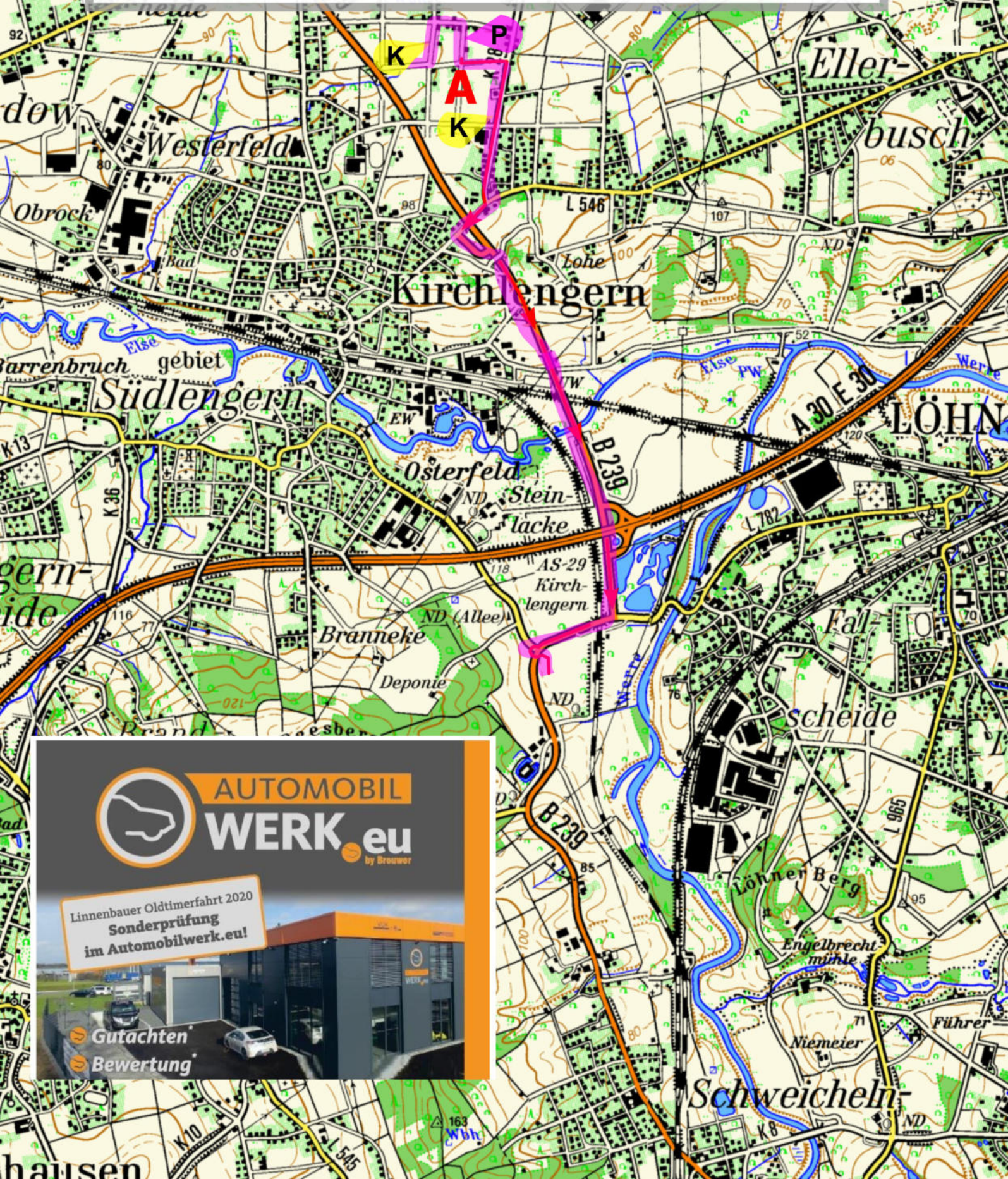
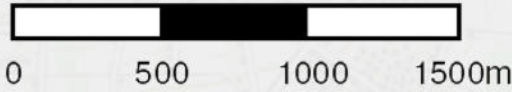
# 35. Linnenbauer Oldtimerfahrt

1. August 2020

touristisch

Maßstab - 1:25000

Aufgabe 8



**AUTOMOBIL WERK.eu**  
by Brower

Linnenbauer Oldtimerfahrt 2020  
Sonderprüfung  
im Automobilwerk.eu!

Gutachten  
Bewertung

The advertisement features a photograph of a modern building with a car in front. The text promotes a special inspection service for classic cars at the Linnenbauer Oldtimerfahrt 2020.



35. Linnenbauer Oldtimerfahrt

1. August 2020



touristisch

ohne Maßstab

Aufgabe 9

WP 4 : Start - 0:10 Minuten - Ziel

WP 4 - Automobilwerk.eu - Brouwer  
der Großteil der Strecke ist ausgepeilt

 Ziel  
10 Sekunden  
 Start



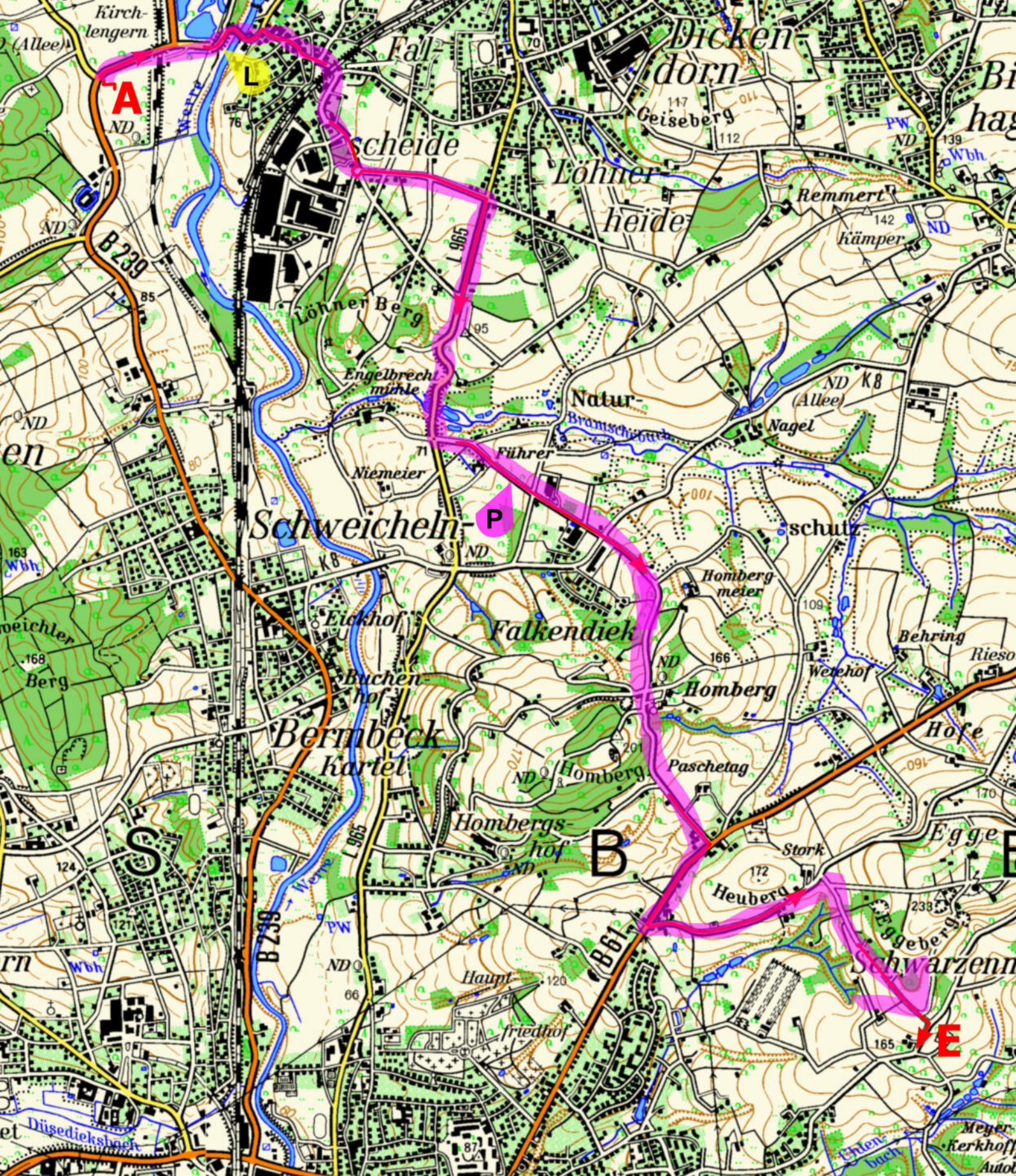
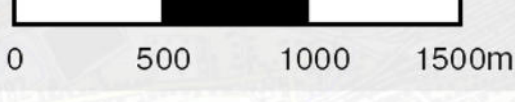
# 35. Linnenbauer Oldtimerfahrt

1. August 2020

touristisch

Maßstab - 1:25000

Aufgabe 10





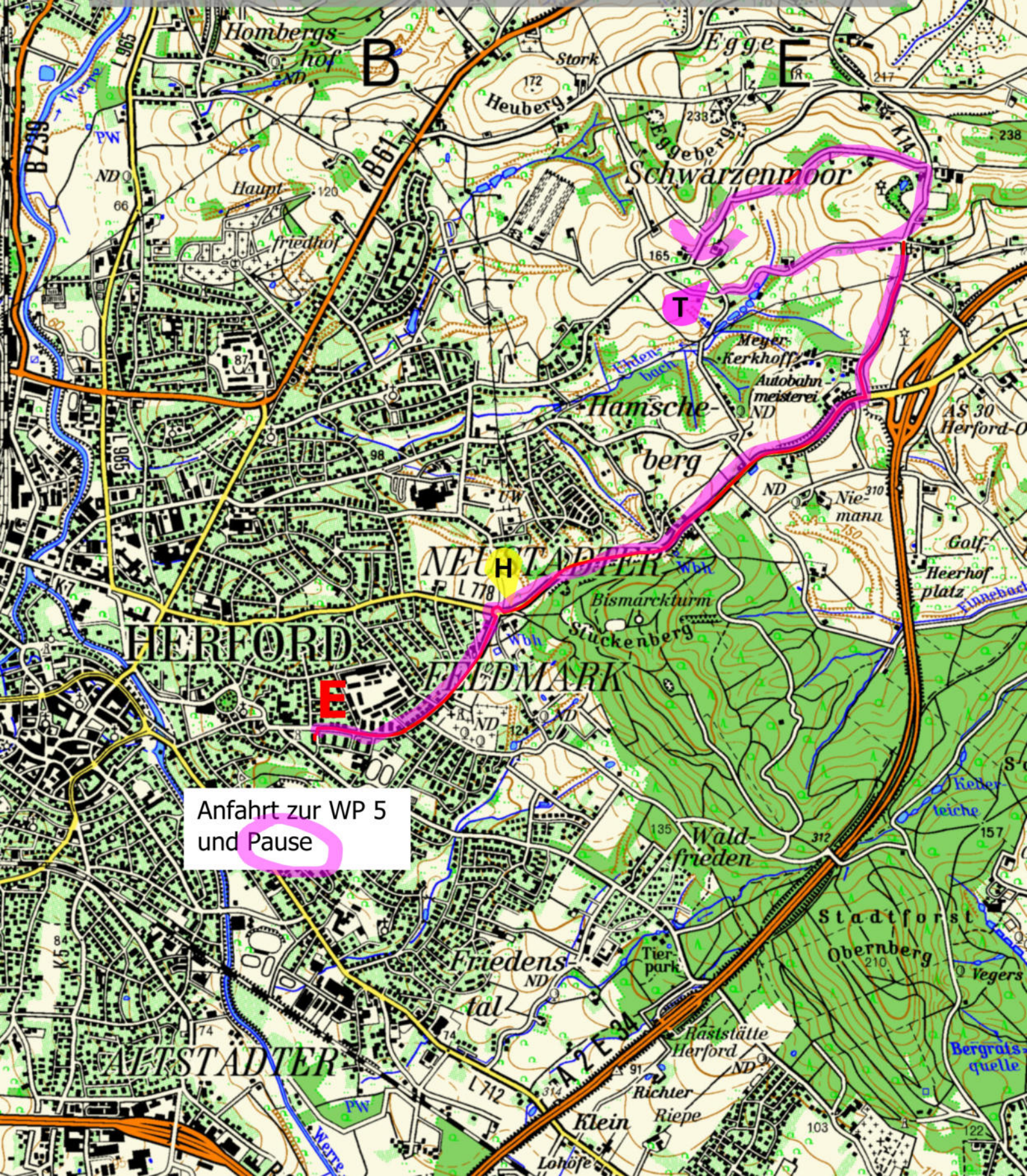
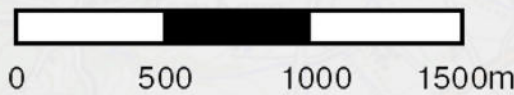
35. Linnenbauer Oldtimerfahrt

1. August 2020

touristisch

Maßstab - 1:25000

Aufgabe 11





# 35. Linnenbauer Oldtimerfahrt

1. August 2020



touristisch

Aufgabe 12

WP 5 - Start -- Ziel 1 - 1:00 Min. -- Ziel 2 -- 1:00 Min.

nach Ziel 2 bitte zum nummerierten Parkplatz von morgens  
danach Pause mit frischen Lunchpaketen

bitte auf andere Teilnehmer achten - Kreuzen und Gegenrichtung erlaubt

