



# Bordbuch Lösungen

sportlich

Teil 1

Aufgaben 1 - 11



36. ADAC  
Linnenbauer  
Oldtimerfahrt

2021

Schirmherr Tim Kähler  
Bürgermeister der Stadt Herford

Wertungen in 2021

1. ADAC-Oldtimer-Cup Westfalen-Lippe
2. Classic Revival Pokal für Automobile des ADAC
3. ADAC Youngtimer Cup Ostwestfalen-Lippe
4. Touristikabzeichen des ADAC Owl
5. ADAC Sportabzeichen



Ortsclub  
im ADAC

**ADAC**

1.-5. gem.deren besonderen Bestimmungen

# 36. Linnenbauer Oldtimerfahrt

2021



sportlich

...

Startzeit ist die Startzeit laut Bordkarte

WP 1 - Start -- Ziel 1 - 2:00 Min. -- Ziel 2 - 1:00 Min. -- Ziel 3 - 14:00 Min



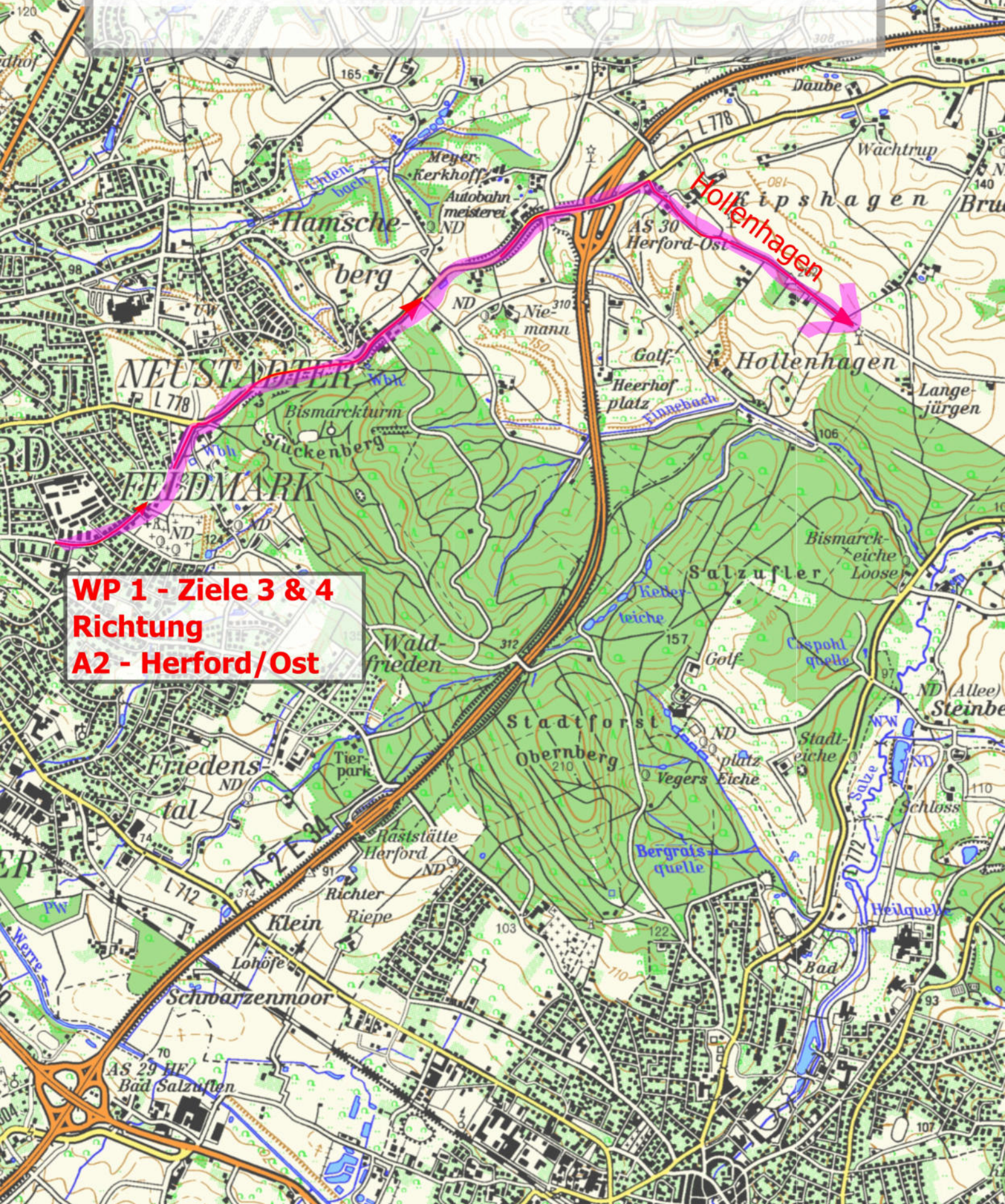
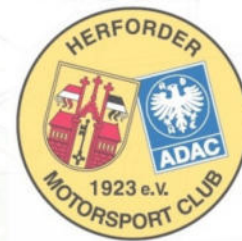
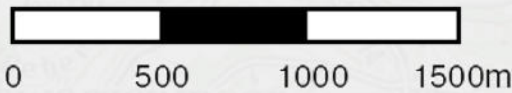
36. Linnenbauer Oldtimerfahrt

2021

sportlich

Maßstab - 1:25000

Seite 1



**WP 1 - Ziele 3 & 4**  
**Richtung**  
**A2 - Herford/Ost**

34. Linnenbauer Oldtimerfahrt

13. April 2019

sportlich

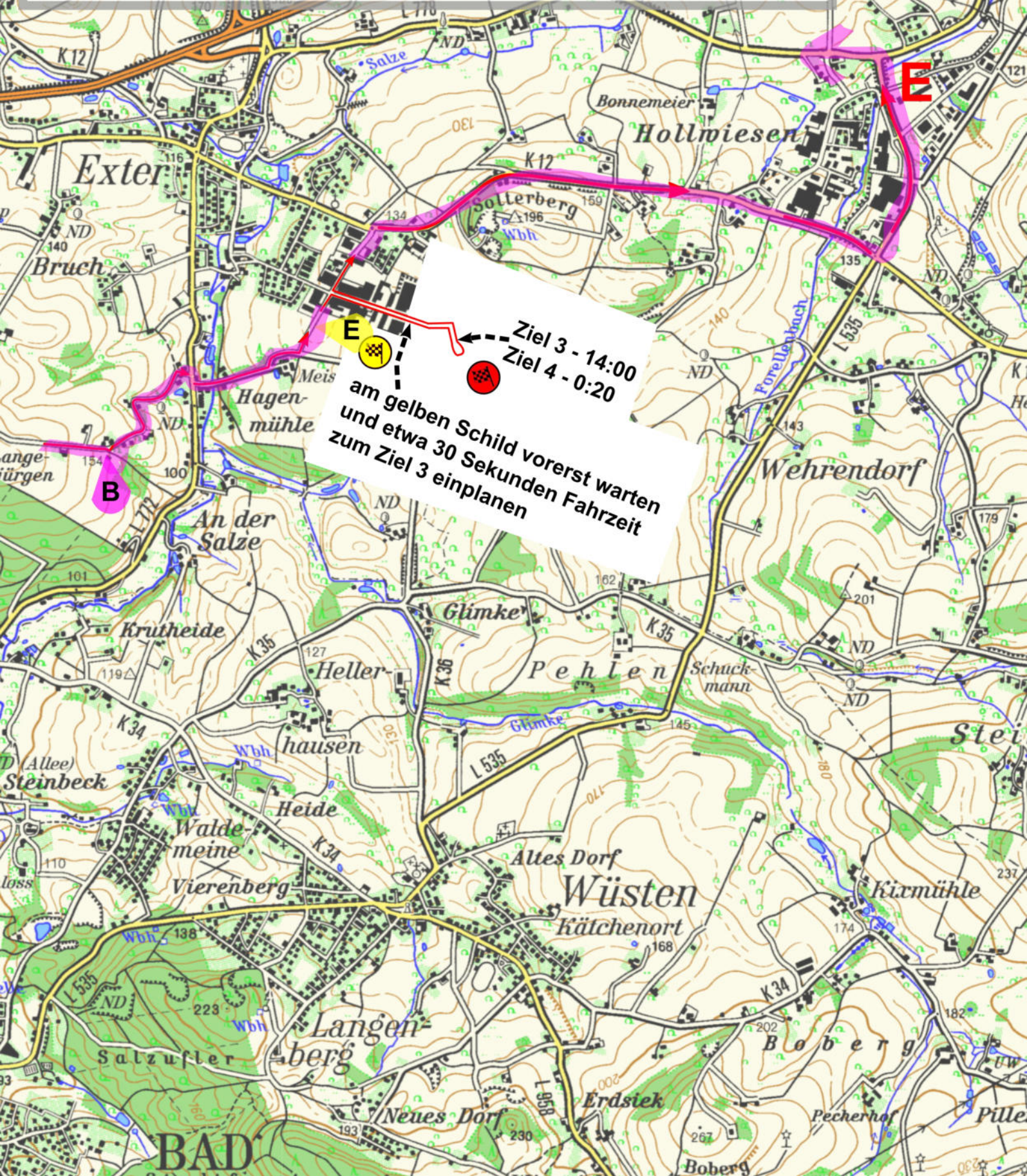
Maßstab - 1:25000



Seite 2



WP 1 : Ziel 2 -- Ziel 3 - 14:00 Min -- Ziel 4 - 0:20 Min



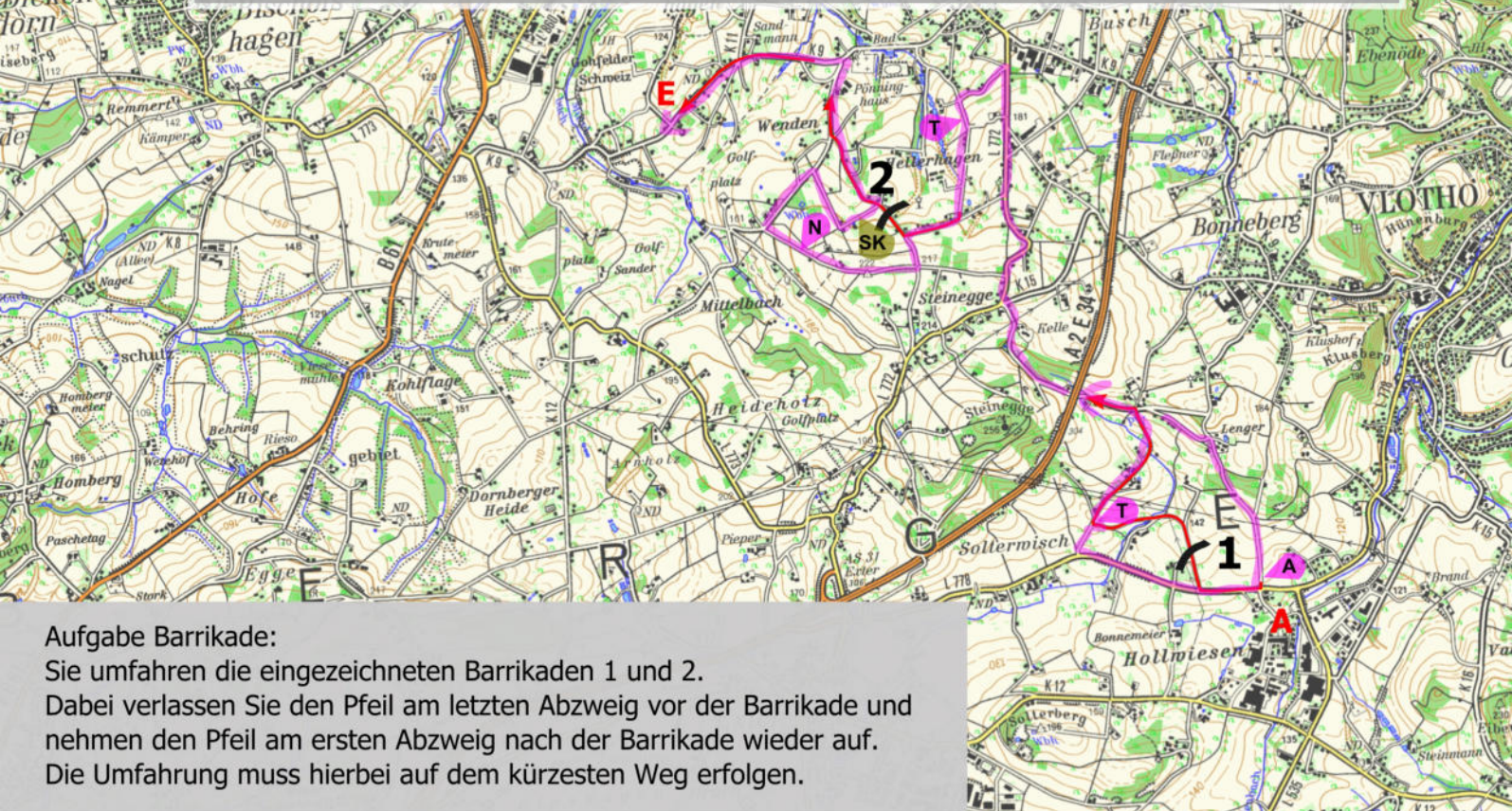
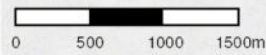
# 36. Linnenbauer Oldtimerfahrt

10. April 2021

sportlich

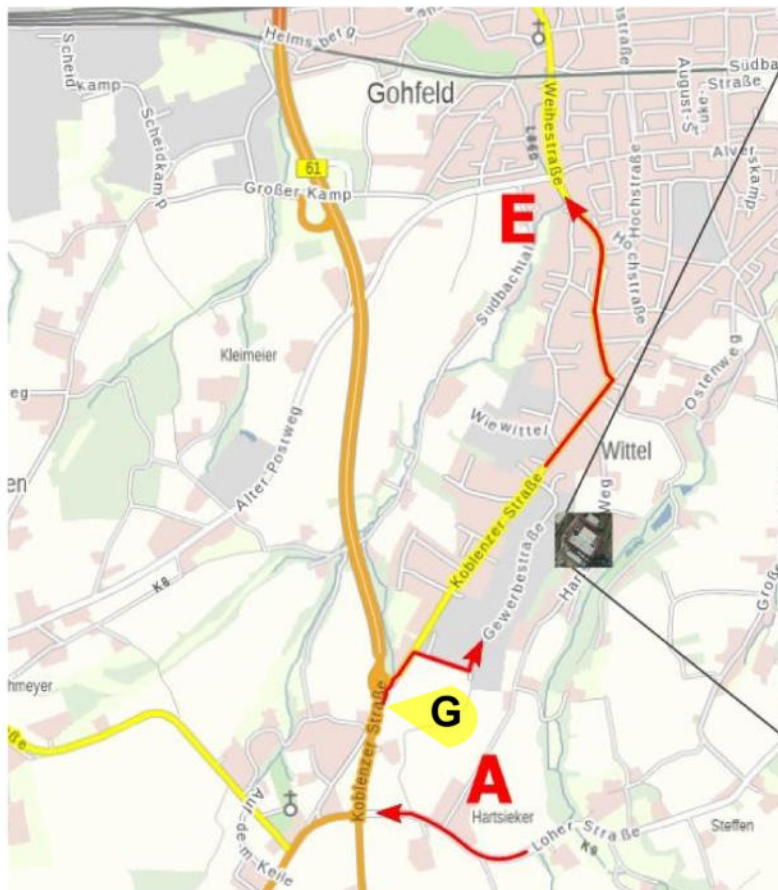
Maßstab - 1:50.000

Seite 2



### Aufgabe Barrikade:

Sie umfahren die eingezeichneten Barrikaden 1 und 2. Dabei verlassen Sie den Pfeil am letzten Abzweig vor der Barrikade und nehmen den Pfeil am ersten Abzweig nach der Barrikade wieder auf. Die Umfahrung muss hierbei auf dem kürzesten Weg erfolgen.



WP 2  
30/60  
Durchfahrt durch die Lichtschranke zur 30. Funkuhrsekunde oder vollen Funkuhrminute

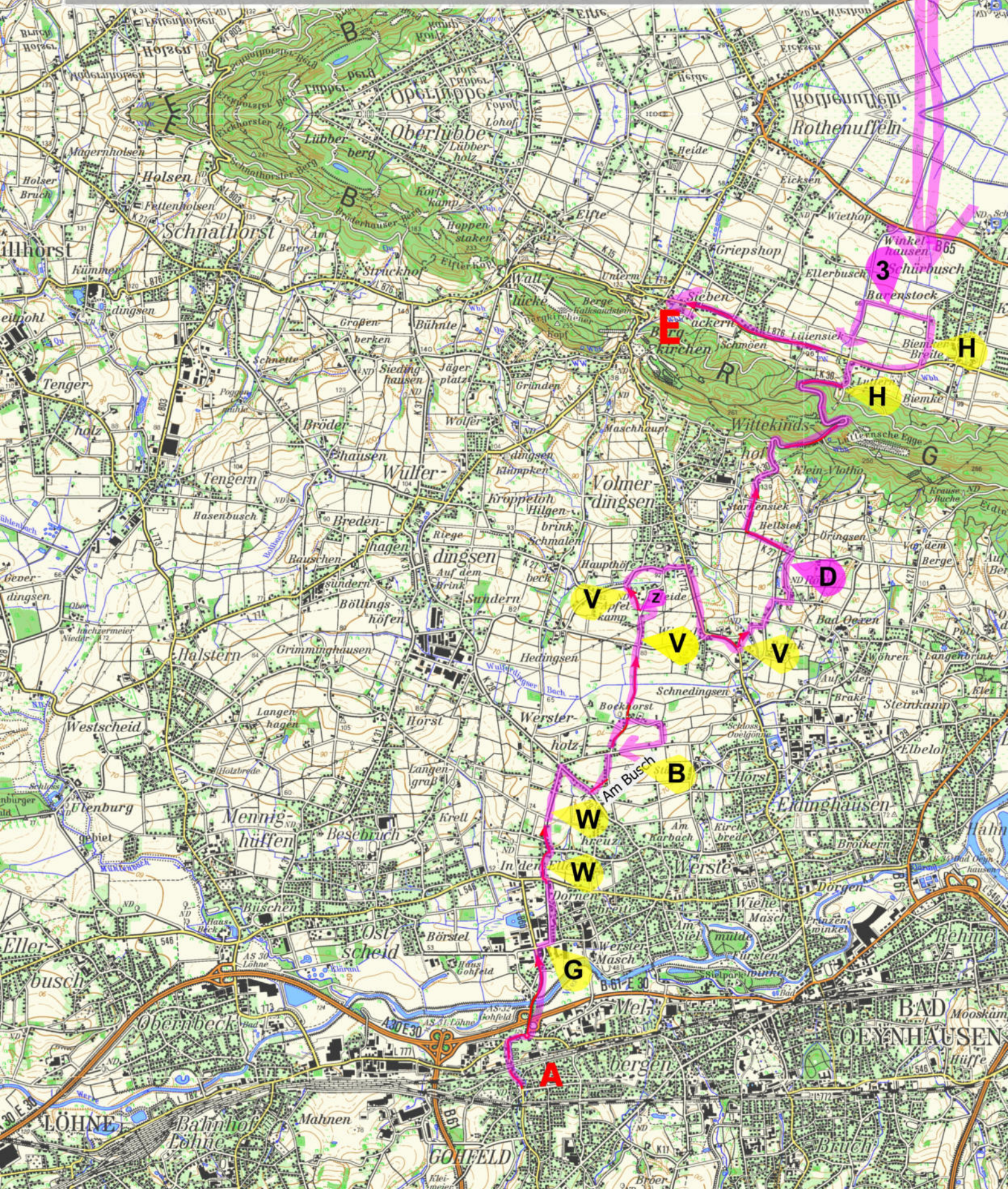
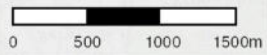
# 36. Linnenbauer Oldtimerfahrt 2021

2021

sportlich

Maßstab - 1:50.000

Seite 4



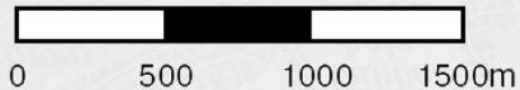
# 36. Linnenbauer Oldtimerfahrt

2021

sportlich

Maßstab - 1:25.000

Seite 5



Fahren Sie nach Kartangaben von Pfeil A zur ZK1.  
Die Kartenangaben unten sind hierbei ergänzende Aufgabenteile.  
Die geforderte Idealstrecke verläuft möglichst dicht zu diesen Kartenangaben oder besser hindurch.

☪ (Kirche - Bergkirchen )

Höhenpunkt 92

Klumpfen

Höhenpunkt 114

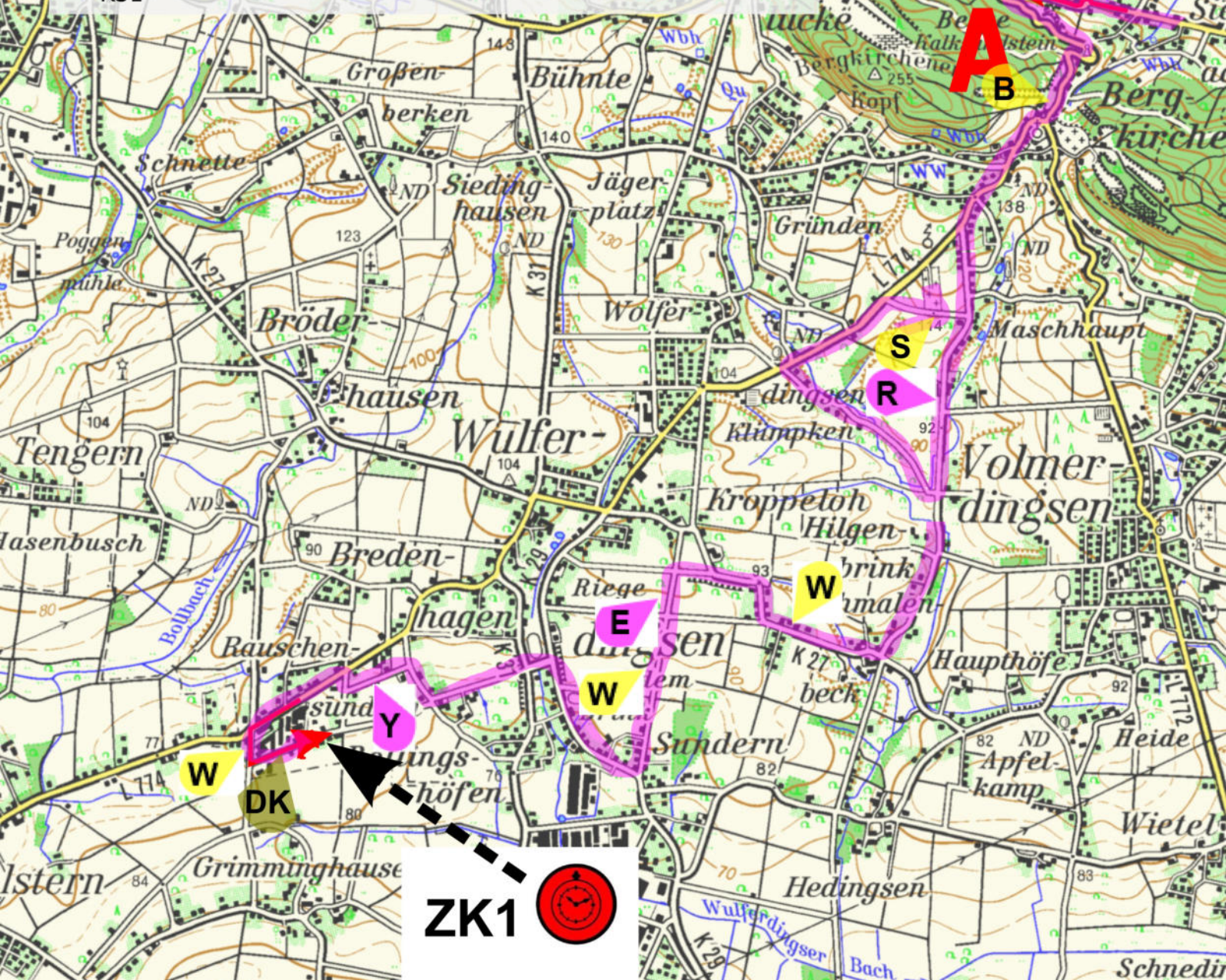
Höhenpunkt 92

K27

Höhenpunkt 93

Auf dem Brink

K31



ZK1

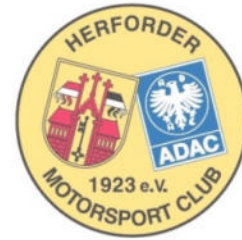
# 36. Linnenbauer Oldtimerfahrt

2021

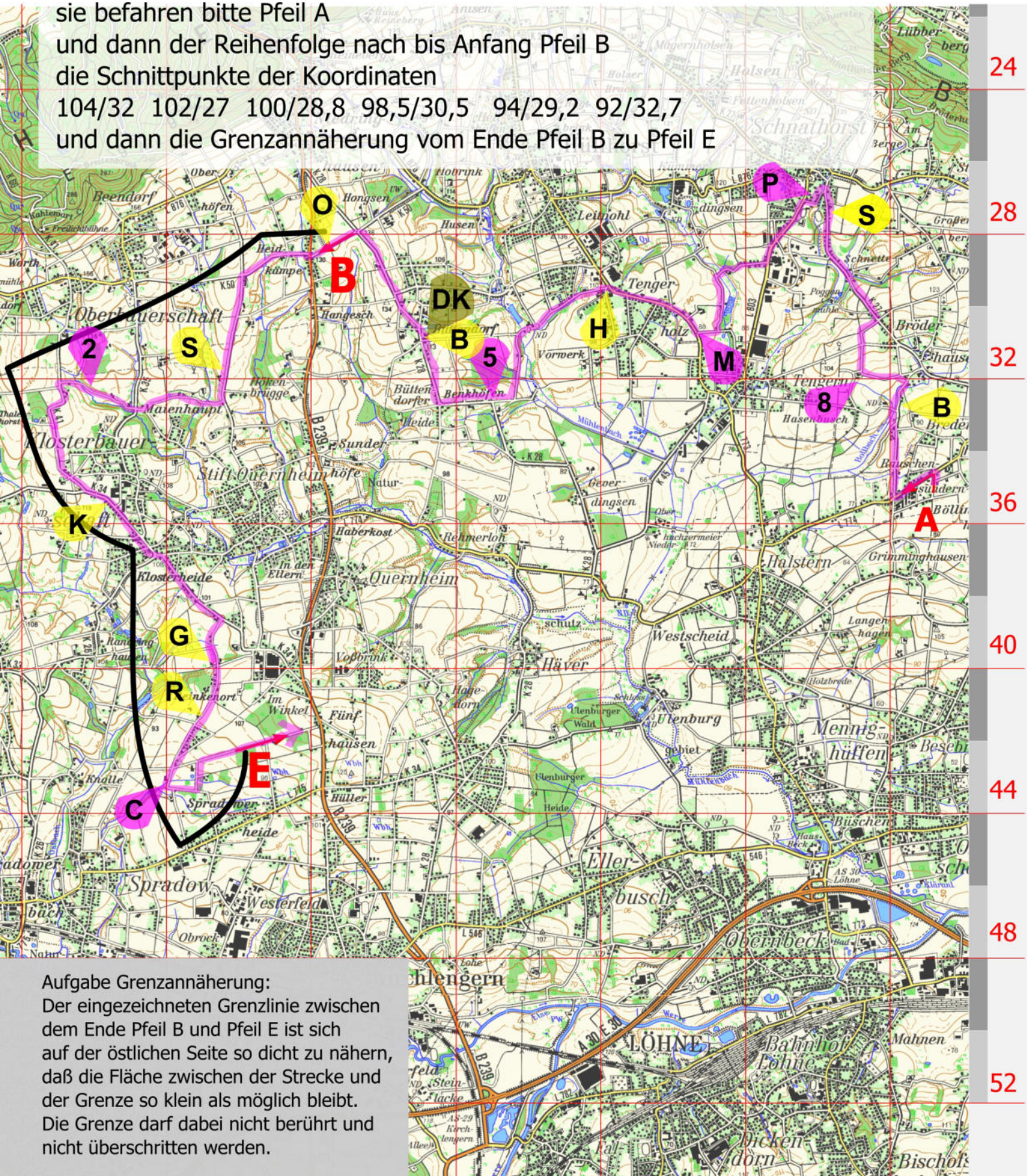
sportlich

Maßstab - 1:50.000

Seite 6



sie befahren bitte Pfeil A  
und dann der Reihenfolge nach bis Anfang Pfeil B  
die Schnittpunkte der Koordinaten  
104/32 102/27 100/28,8 98,5/30,5 94/29,2 92/32,7  
und dann die Grenzannäherung vom Ende Pfeil B zu Pfeil E



**Aufgabe Grenzannäherung:**  
Der eingezeichneten Grenzlinie zwischen dem Ende Pfeil B und Pfeil E ist sich auf der östlichen Seite so dicht zu nähern, daß die Fläche zwischen der Strecke und der Grenze so klein als möglich bleibt. Die Grenze darf dabei nicht berührt und nicht überschritten werden.

82 84 88 92 96 100 104

24  
28  
32  
36  
40  
44  
48  
52



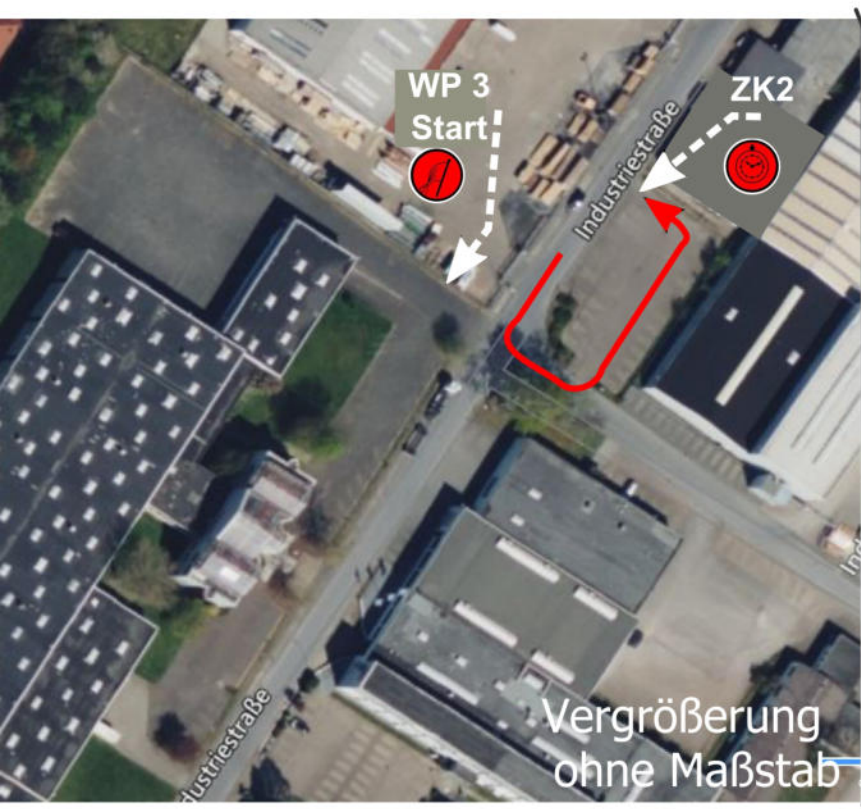
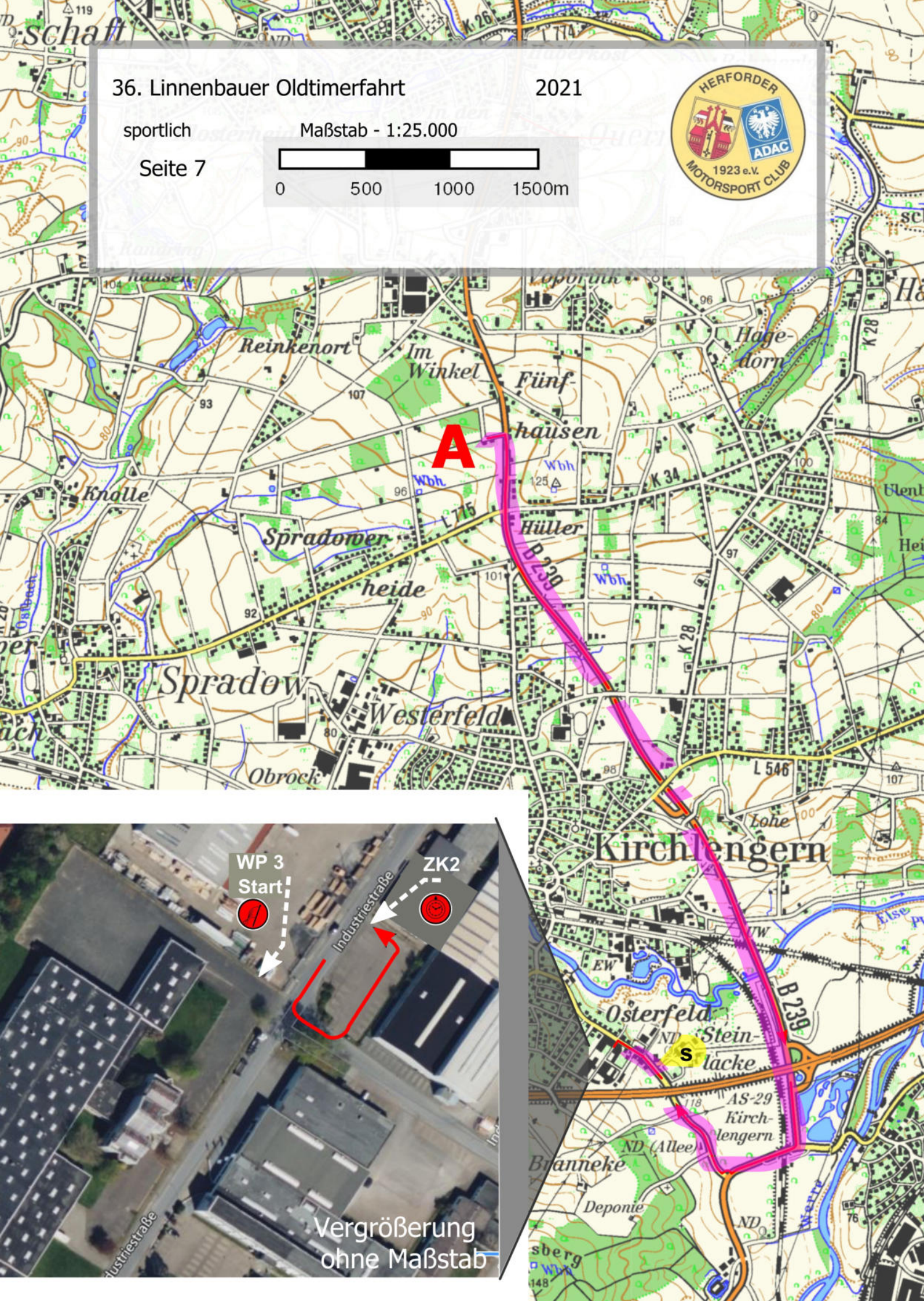
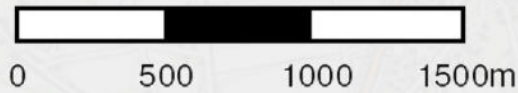
# 36. Linnenbauer Oldtimerfahrt 2021

2021

sportlich

Maßstab - 1:25.000

Seite 7



# 36. Linnenbauer Oldtimerfahrt

2021

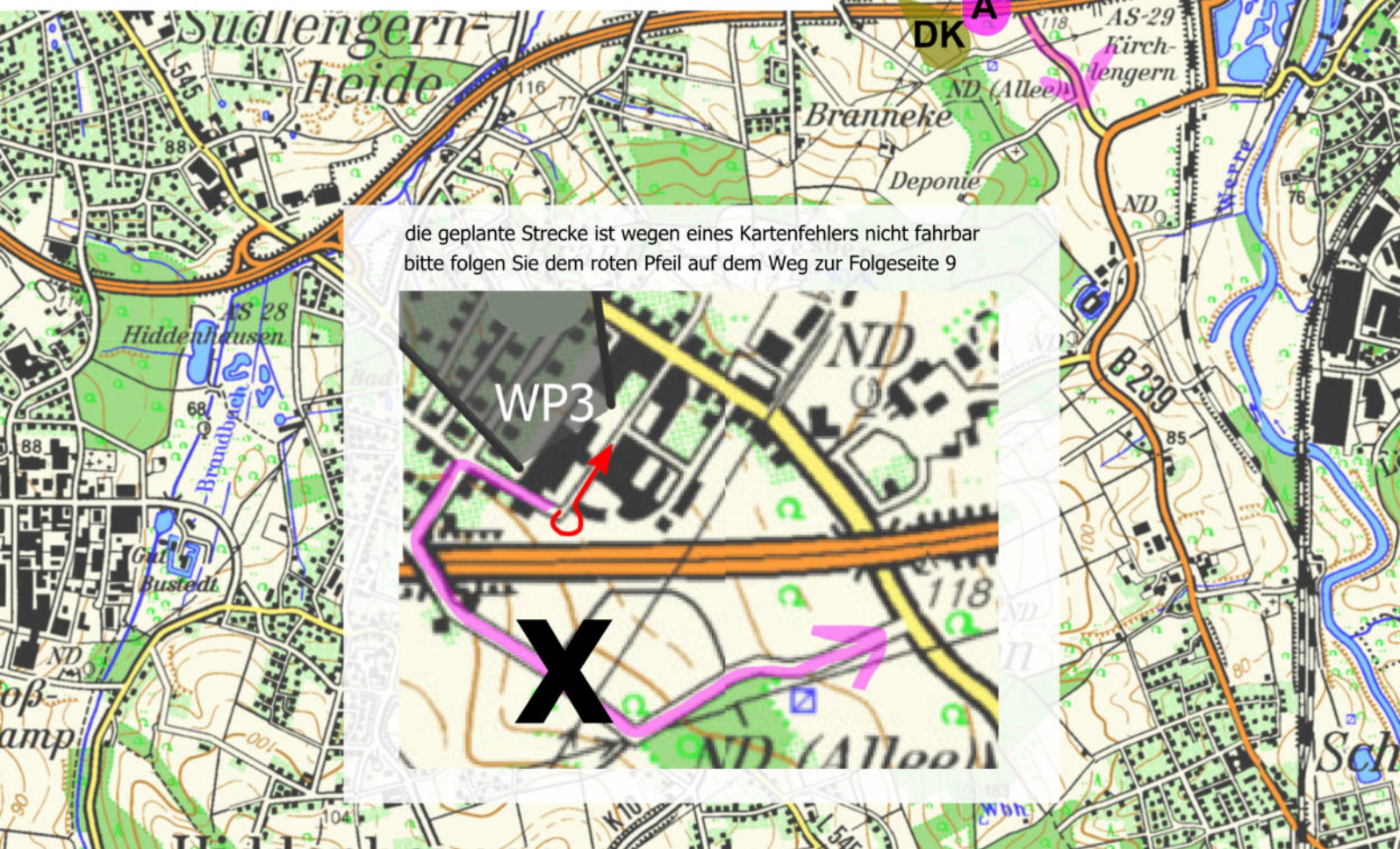
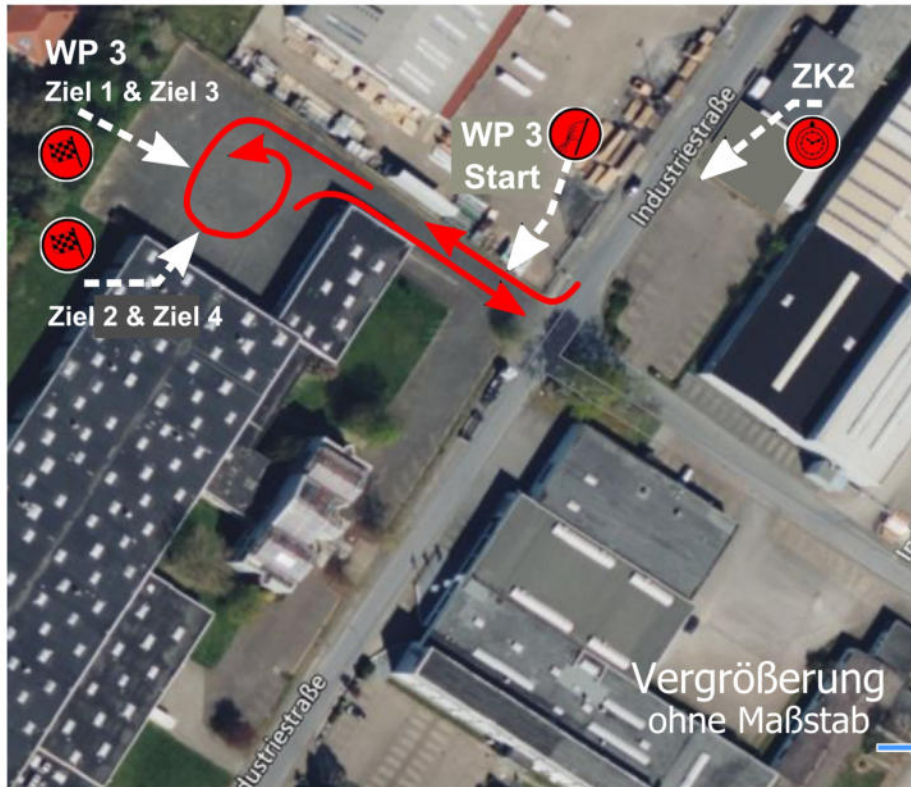
sportlich

Maßstab - 1:25.000

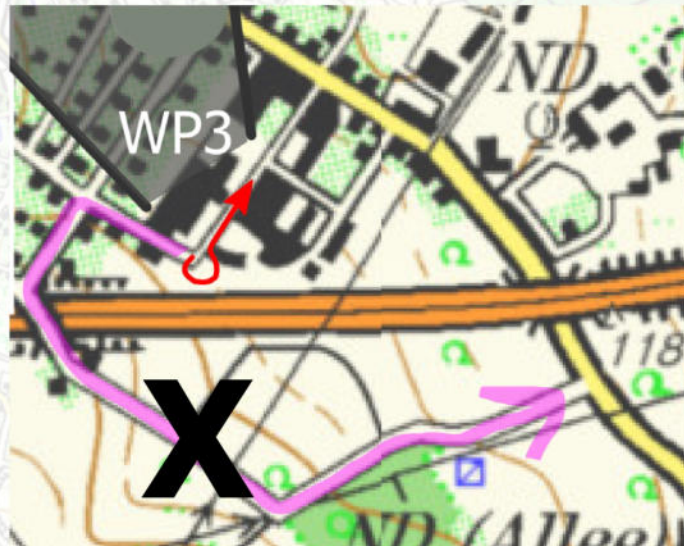
Seite 8



WP 3 : Fahrzeiten laut Bordkarte



die geplante Strecke ist wegen eines Kartenfehlers nicht fahrbar  
bitte folgen Sie dem roten Pfeil auf dem Weg zur Folgeseite 9



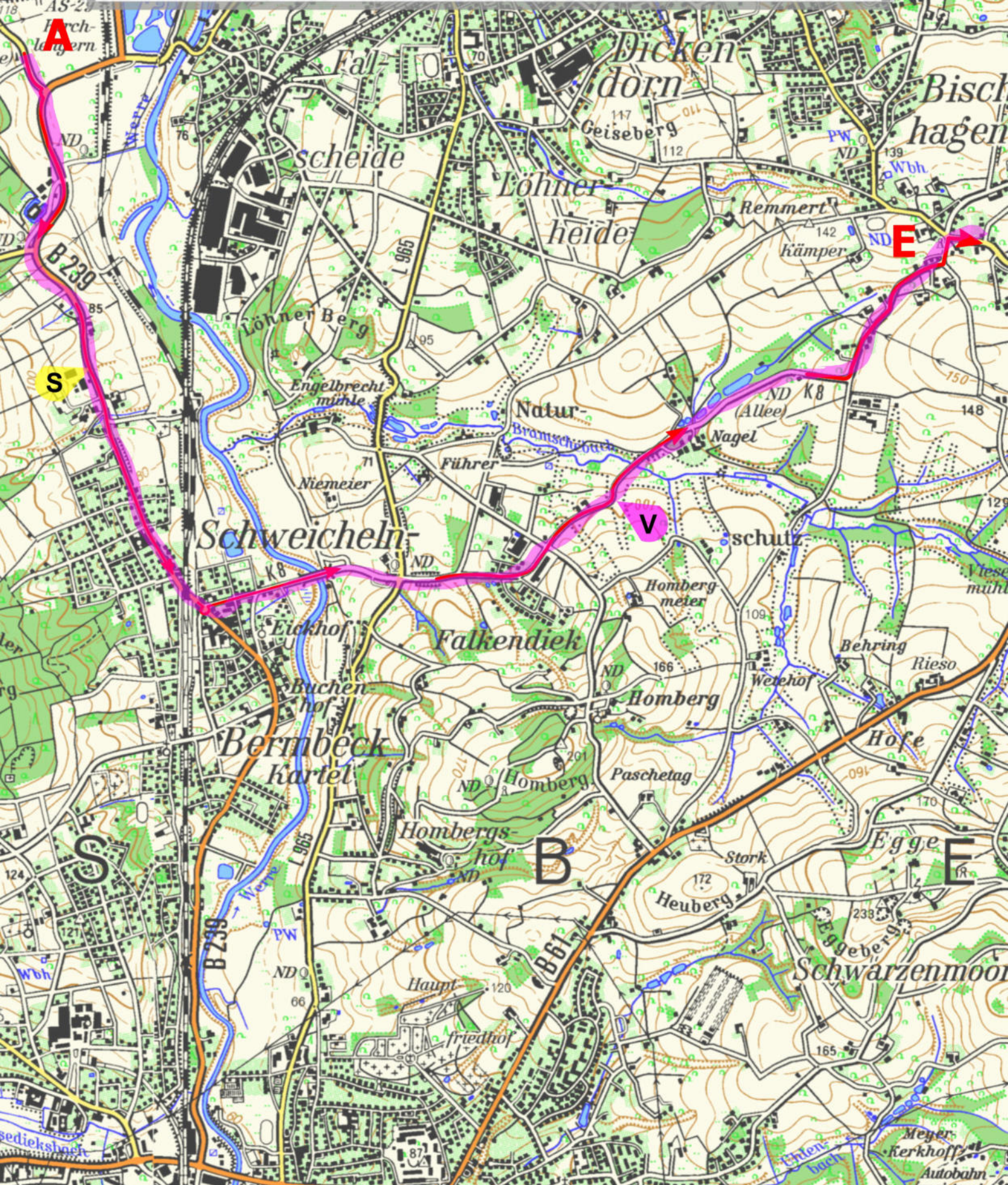
# 36. Linnenbauer Oldtimerfahrt

2021

sportlich

Maßstab - 1:25000

## Aufgabe 9



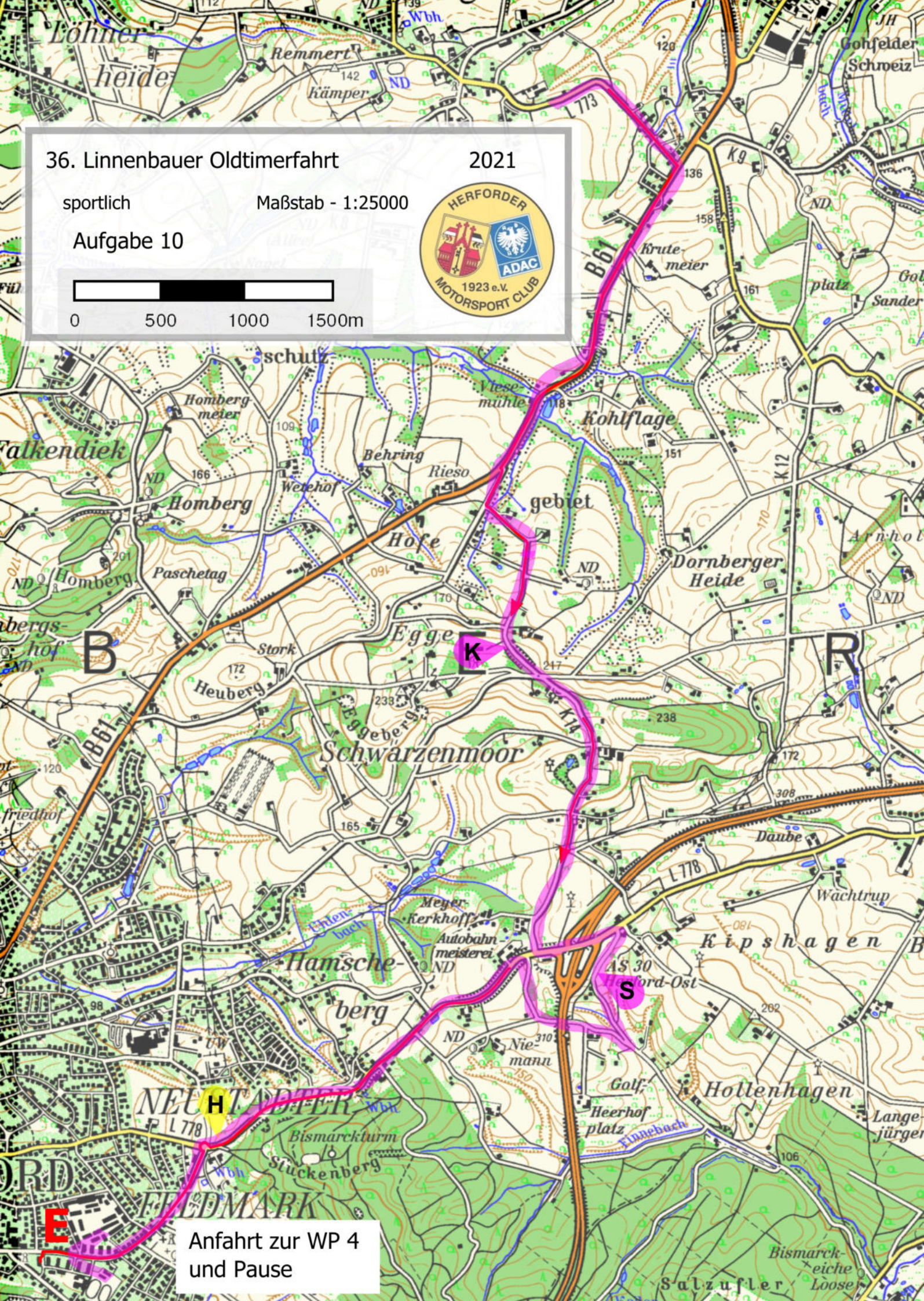
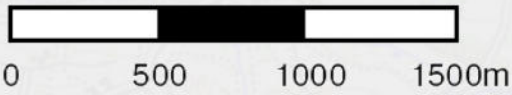
# 36. Linnenbauer Oldtimerfahrt

2021

sportlich

Maßstab - 1:25000

Aufgabe 10



Anfahrt zur WP 4 und Pause

# 36. Linnenbauer Oldtimerfahrt

2021



sportlich

## Aufgabe 11

WP 4 - Start -- Ziel - 1:00 Min.

nach der WP bitte zum nummerierten Parkplatz von morgens  
danach Pause mit frischen Lunchpaketen

bitte auf andere Teilnehmer achten - Kreuzen und Gegenrichtung erlaubt

