



Bordbuch

Lösungen



sportlich
2. Abschnitt
Aufgaben 15 - 23

37. ADAC
Linnenbauer
Oldtimerfahrt

2022

Schirmherr Tim Kähler
Bürgermeister der Stadt Herford

Wertungen in 2022

1. ADAC-Oldtimer-Cup Westfalen-Lippe
2. Classic Revival Pokal für Automobile des ADAC
3. ADAC Youngtimer Cup Ostwestfalen-Lippe
4. Touristikabzeichen des ADAC Owl
5. ADAC Sportabzeichen



Ortsclub
im ADAC

ADAC

1.-5. gem. deren besonderen Bestimmungen

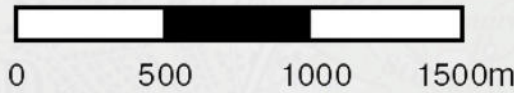
37. Linnenbauer Oldtimerfahrt

2022

sportlich

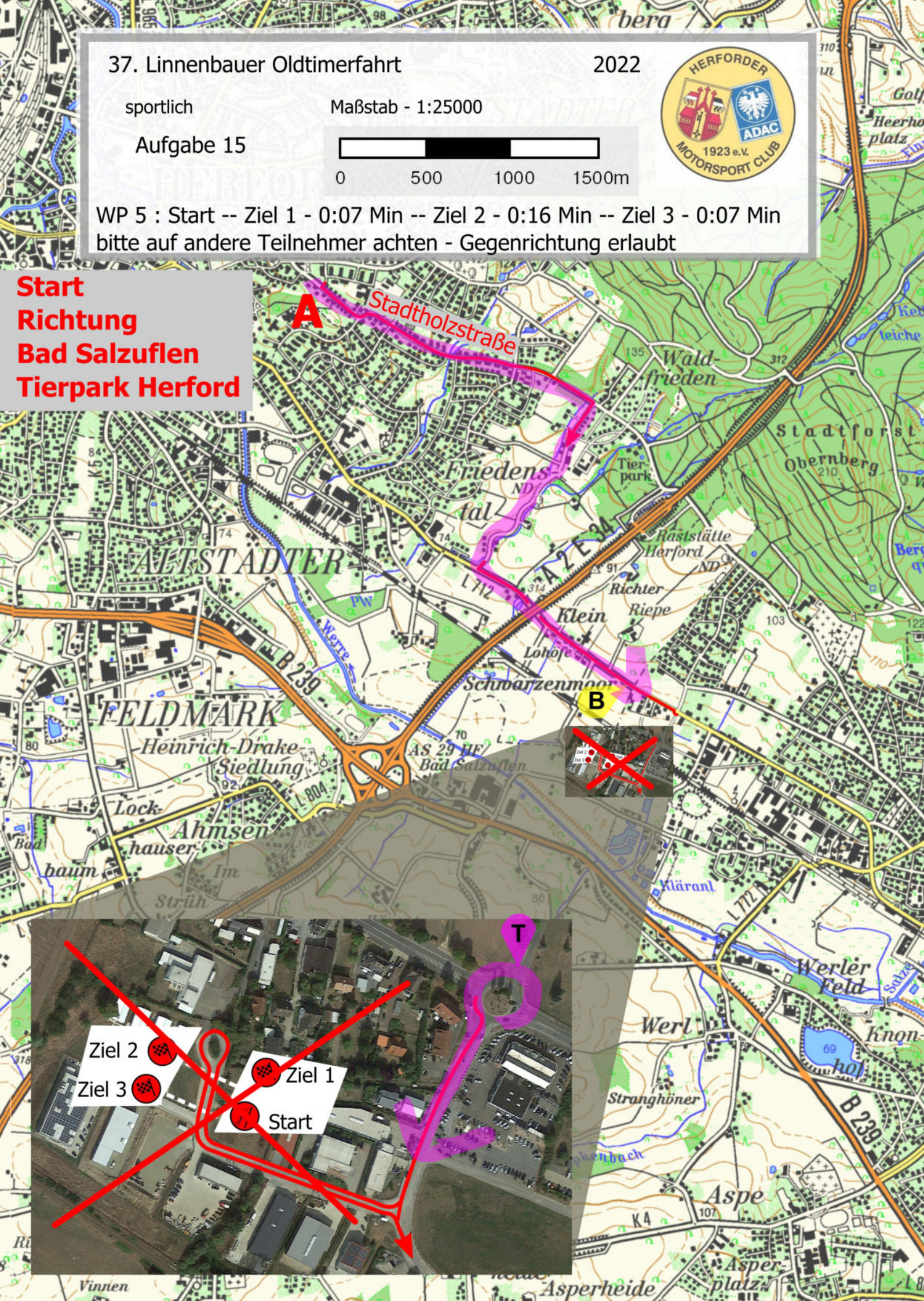
Maßstab - 1:25000

Aufgabe 15



WP 5 : Start -- Ziel 1 - 0:07 Min -- Ziel 2 - 0:16 Min -- Ziel 3 - 0:07 Min
bitte auf andere Teilnehmer achten - Gegenrichtung erlaubt

Start
Richtung
Bad Salzuflen
Tierpark Herford



A

Stadtholzstraße

Wald-frieden

Friedens tal

ALTSTADTER

FELDMARK

Heinrich-Drake-Siedlung

Lock

Ahmsen

Im Strüh

B



T

Ziel 2



Ziel 3



Ziel 1



Start



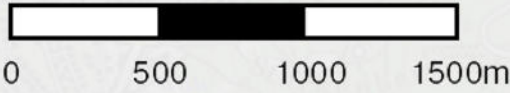
37. Linnenbauer Oldtimerfahrt

2022

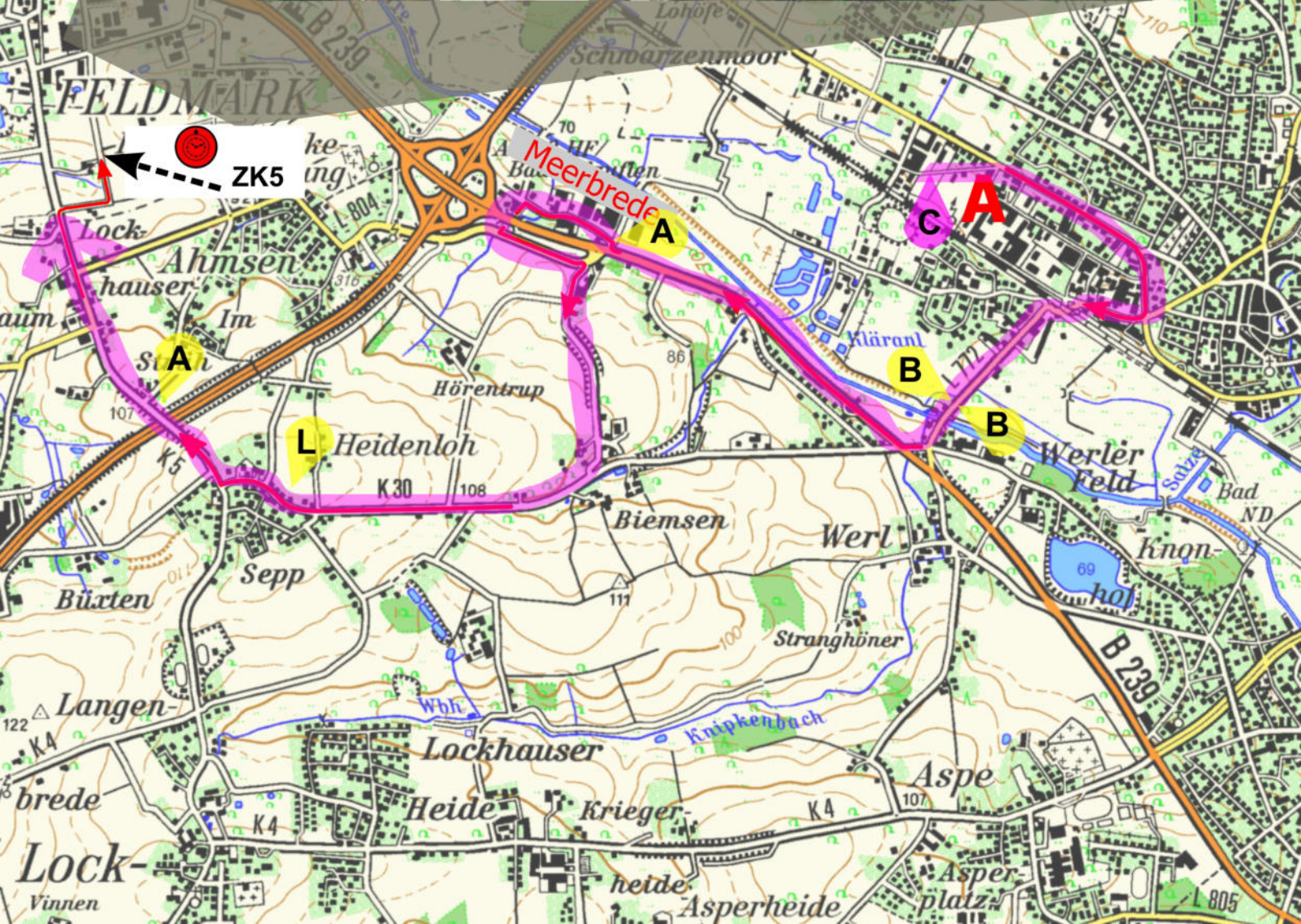
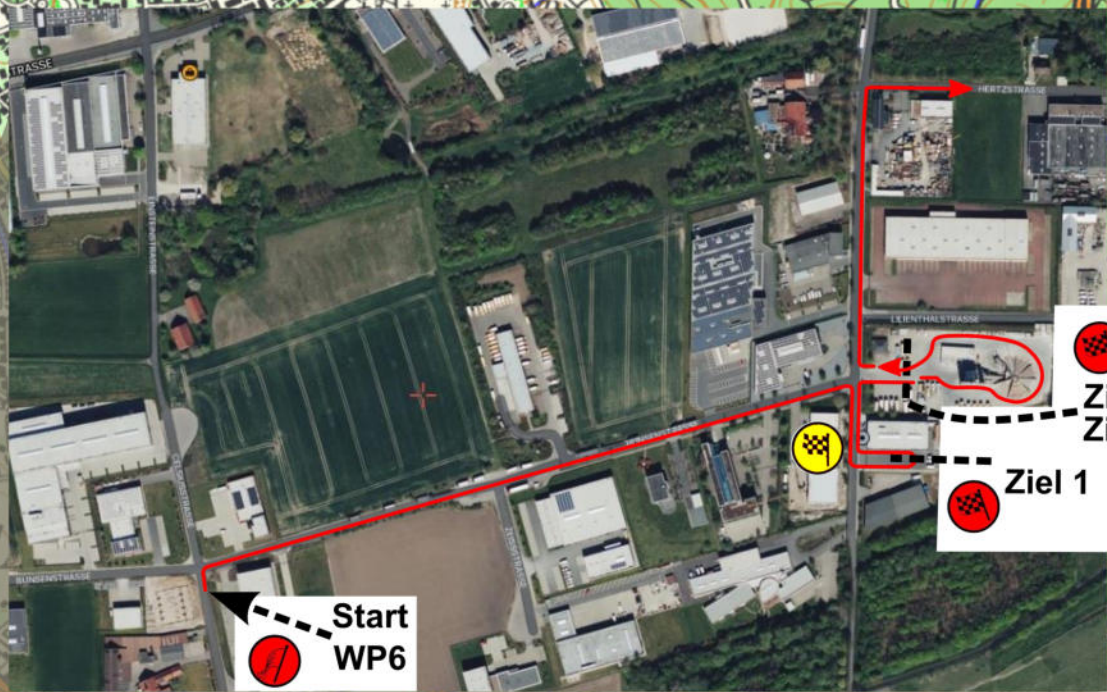
sportlich

Maßstab - 1:25000

Aufgabe 16



WP 6 : Start -- Ziel 1 - 2:00 Min -- Ziel 2 - 0:25 Min - Ziel 3 - 0:25 Min.



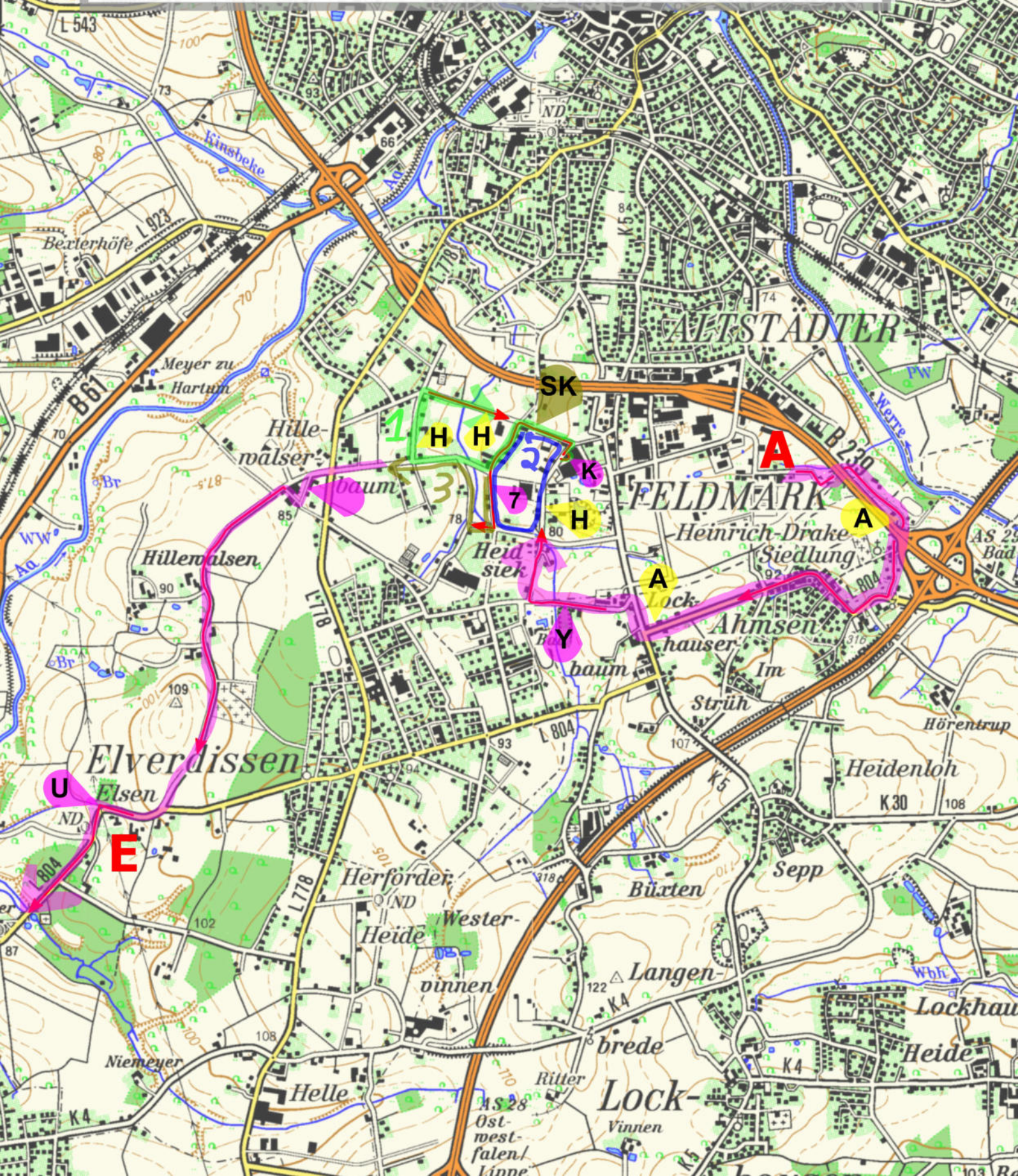
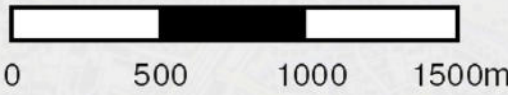
37. Linnenbauer Oldtimerfahrt

2022

sportlich

Maßstab - 1:25000

Aufgabe 17



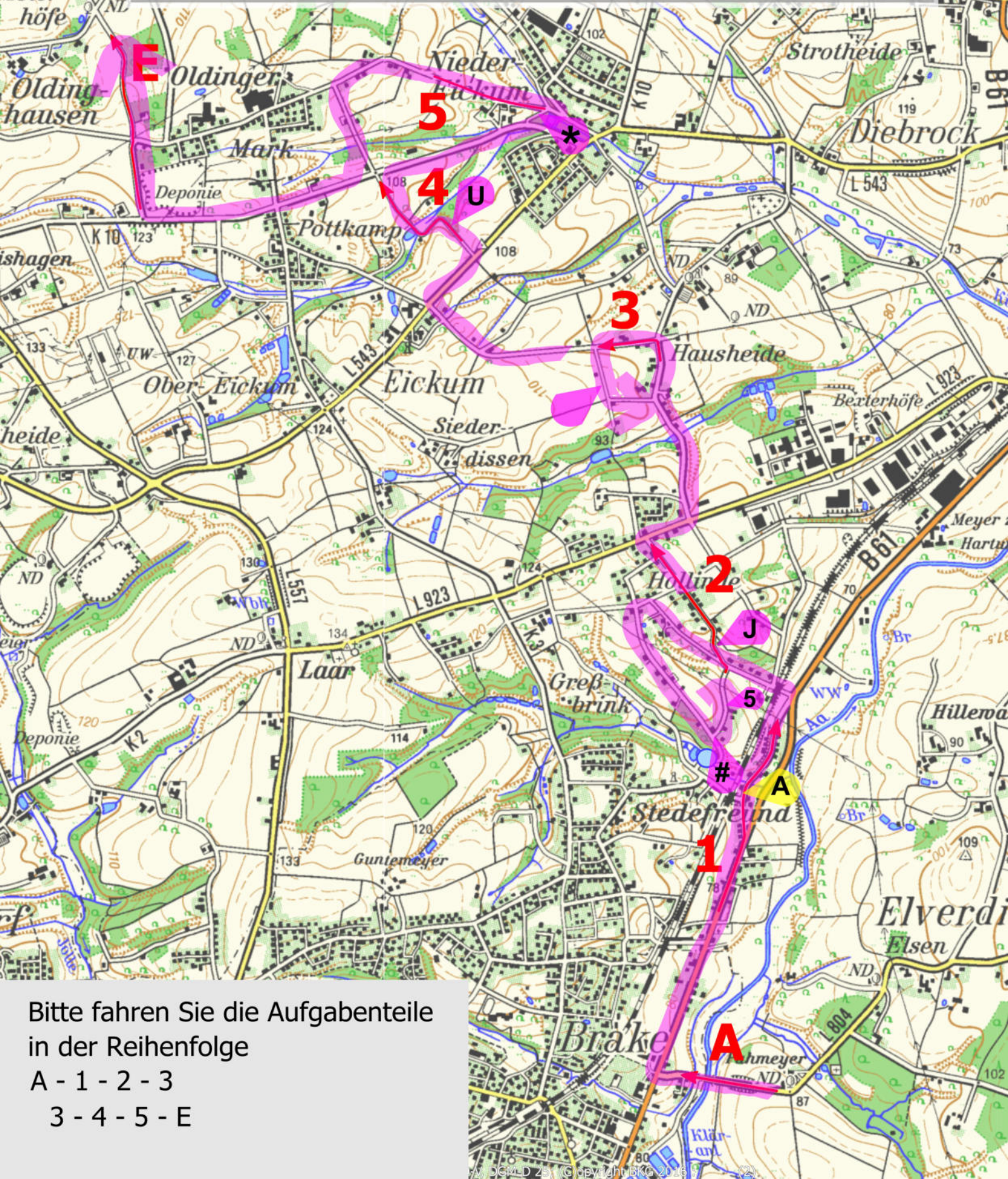
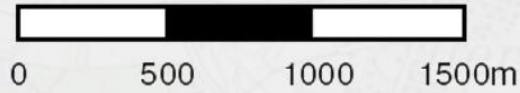
37. Linnenbauer Oldtimerfahrt

2022

sportlich

Maßstab - 1:25000

Aufgabe 18



Bitte fahren Sie die Aufgabenteile
in der Reihenfolge
A - 1 - 2 - 3
3 - 4 - 5 - E

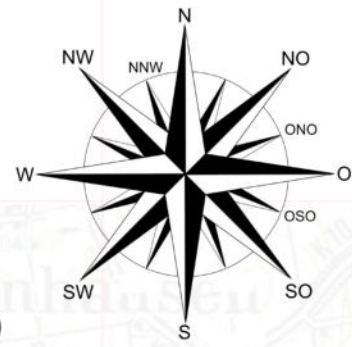
37. Linnenbauer Oldtimerfahrt

2022

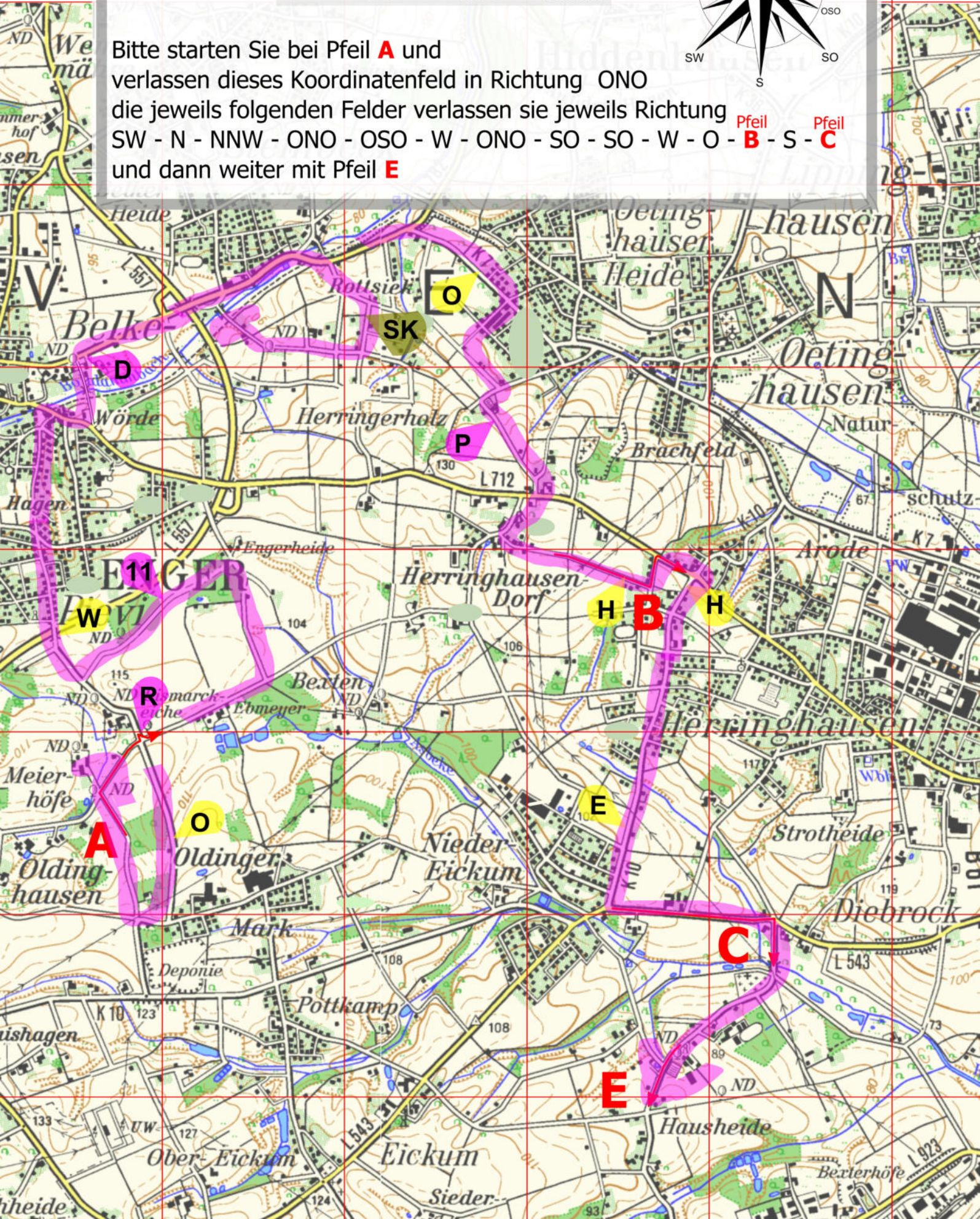
sportlich

Maßstab - 1:25000

Aufgabe 19



Bitte starten Sie bei Pfeil **A** und verlassen dieses Koordinatenfeld in Richtung **ONO** die jeweils folgenden Felder verlassen sie jeweils Richtung **SW - N - NNW - ONO - OSO - W - ONO - SO - SO - W - O - Pfeil B - S - Pfeil C** und dann weiter mit Pfeil **E**



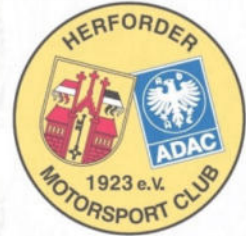
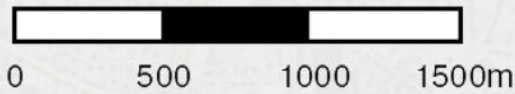
37. Linnenbauer Oldtimerfahrt

2022

sportlich

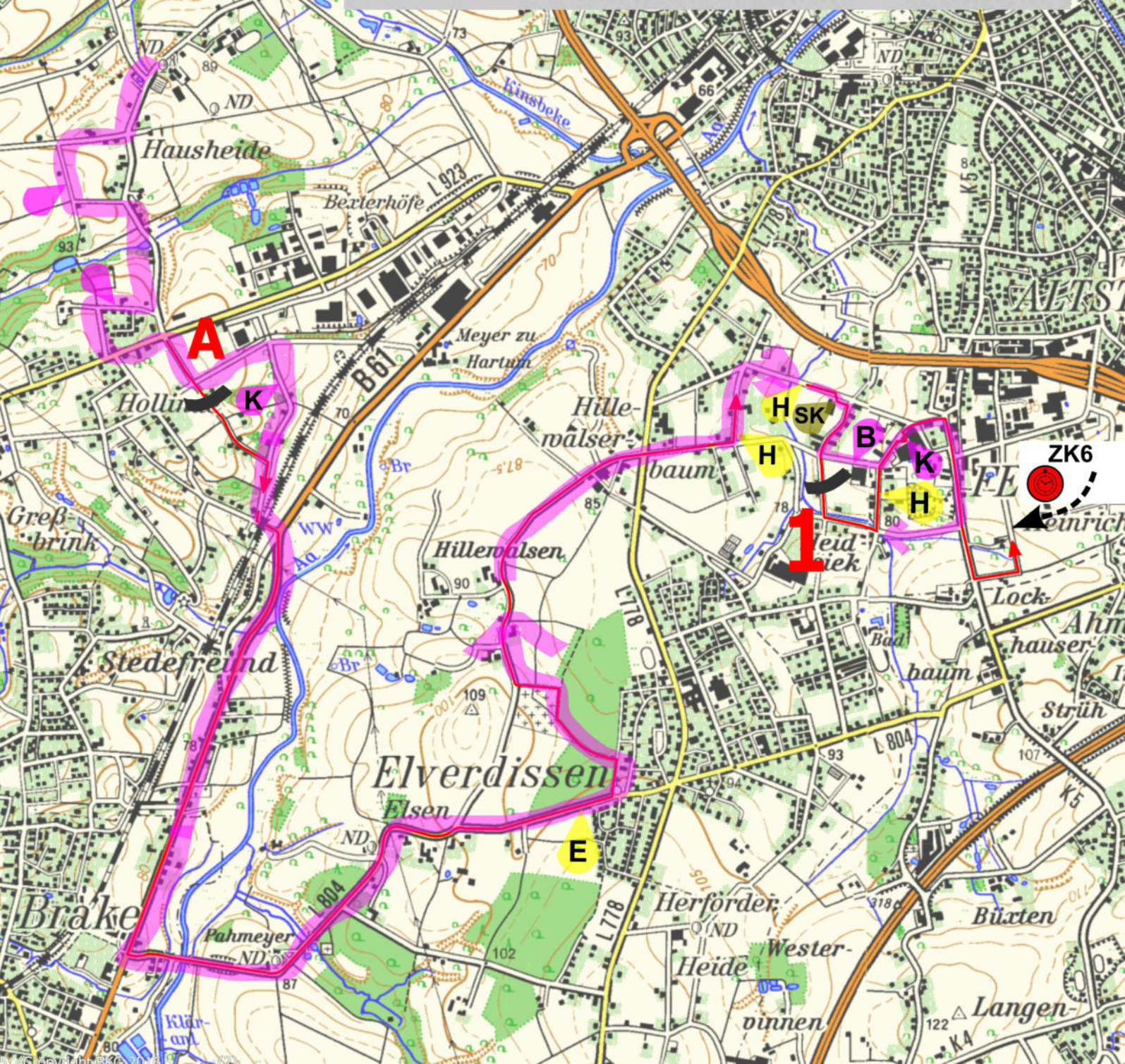
Maßstab - 1:25000

Aufgabe 20



Aufgabe Barrikade:

Sie umfahren die eingezeichneten Barrikaden A und 1.
Dabei verlassen Sie den Pfeil am letzten Abzweig vor der Barrikade und nehmen den Pfeil am ersten Abzweig nach der Barrikade wieder auf.
Die Umfahrung muss hierbei auf dem kürzesten Weg erfolgen.



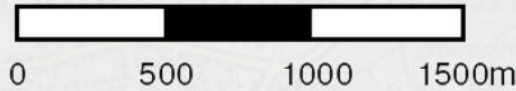
37. Linnenbauer Oldtimerfahrt

2022

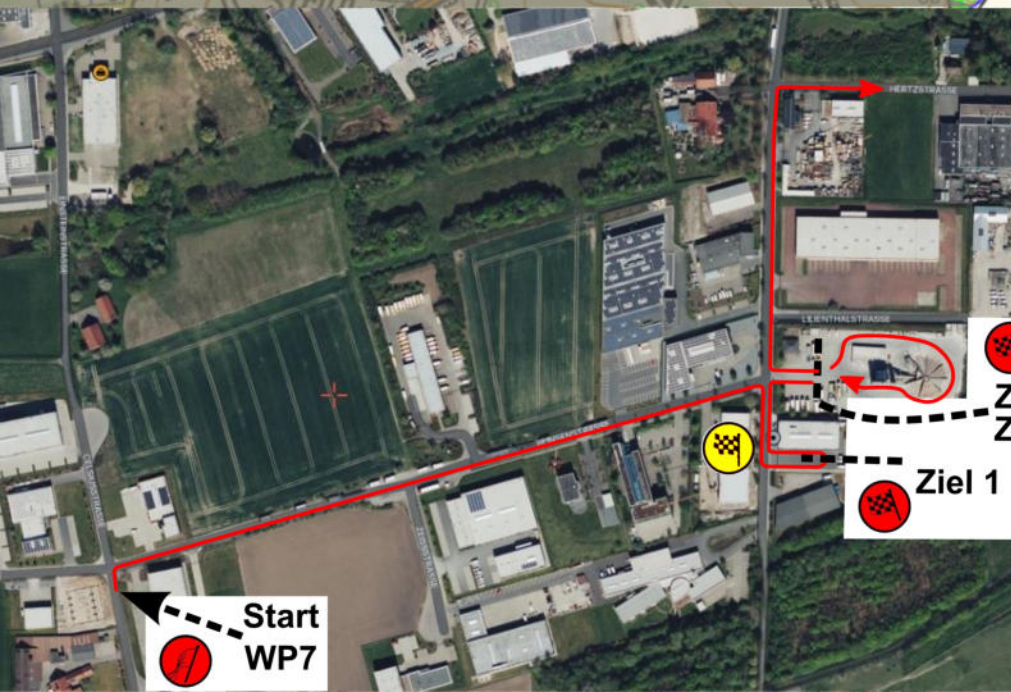
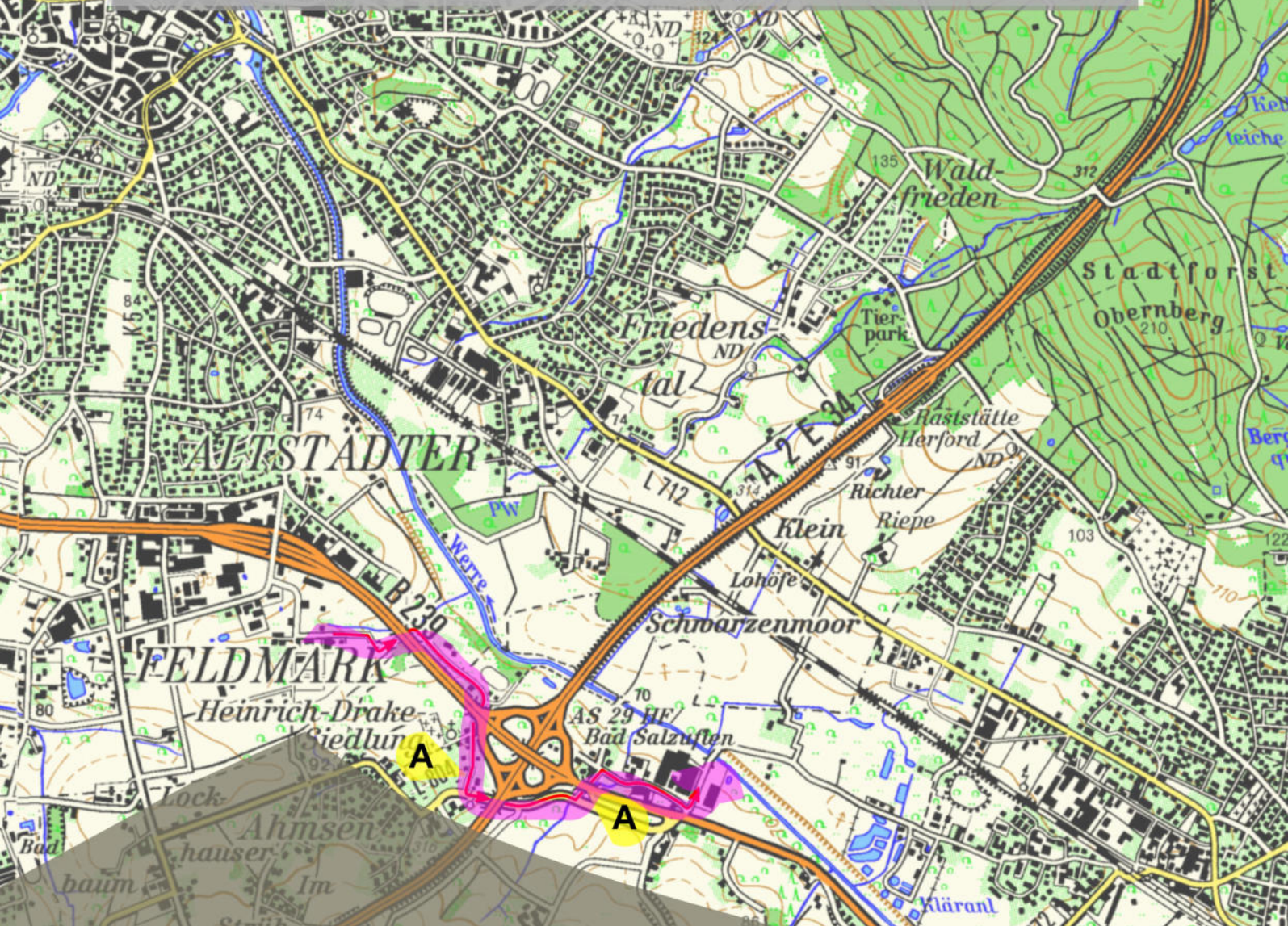
sportlich

Maßstab - 1:25000

Aufgabe 21



WP 7 : Start -- Ziel 1 - 2:00 Min -- Ziel 2 - 0:25 Min -- Ziel 3 - 0:25 Min.
nach der WP 7 geht es weiter zur Spedition FrigoSped



- Ziel 3 0:25
- Ziel 2 0:25
- Ziel 1 2:00

Start WP7

37. Linnenbauer Oldtimerfahrt

2022

sportlich

ohne Maßstab

Aufgabe 22



1		6	
2		7	
3		8	
4		9	
5		10	

37. Linnenbauer Oldtimerfahrt

2022

sportlich

Aufgabe 23

Maßstab - 1:25000

